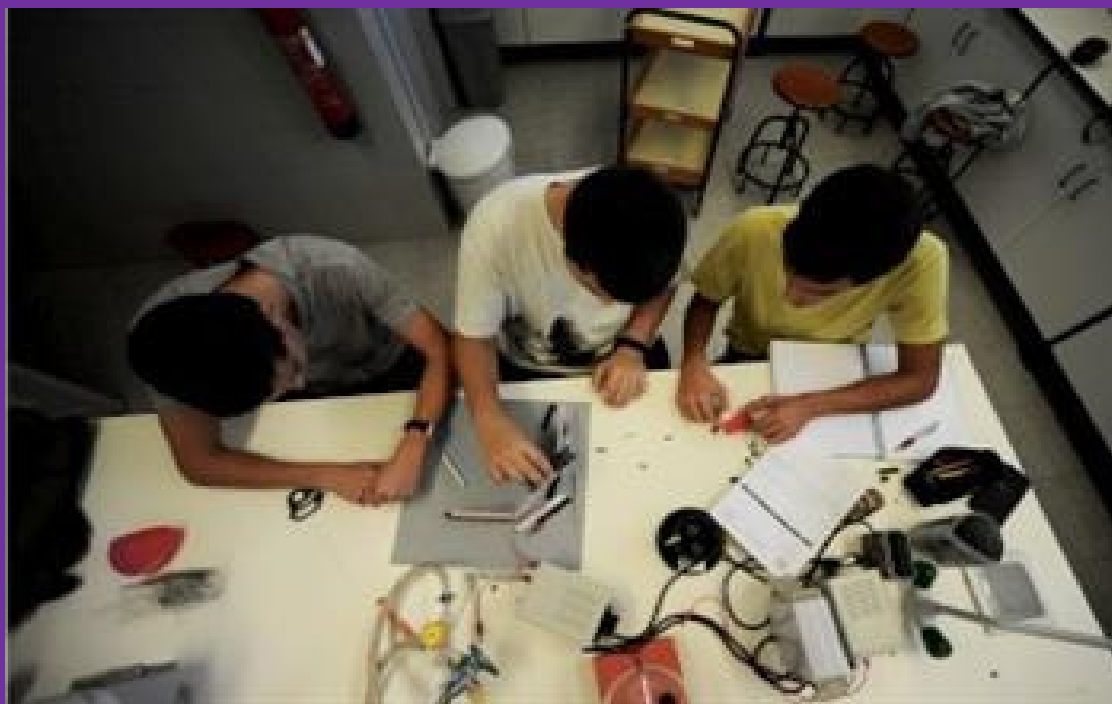


Escola Secundária/3 de Felgueiras



ANÁLISE DE RESULTADOS DOS EXAMES NACIONAIS DO ENSINO BÁSICO E SECUNDÁRIO

ANO LETIVO 2011-2012

*Comissão de Avaliação
Interna*

2012/2013



Índice

ENSINO BÁSICO	3
Nota Introdutória – Ensino Básico	4
Ranking dos Resultados dos Exames Nacionais do Ensino Básico	5
Quadro	5
Resultados dos Exames Nacionais do Ensino Básico	7
Evolução dos Resultados Totais da ESF nos Exames Nacionais do Ensino Básico	7
Comparação com Médias Nacionais e do Concelho	8
Ranking dos Resultados dos Exames Nacionais de Língua Portuguesa – 9ºAno	9
Quadro	9
Resultados dos Exames Nacionais de Língua Portuguesa – 9º Ano	11
Evolução dos Resultados da ESF a Língua Portuguesa nos Exames Nacionais do Ensino Básico	11
Comparação com Médias Nacionais e do Concelho	11
Ranking dos Resultados dos Exames Nacionais de Matemática – 9ºAno	13
Quadro	13
Resultados dos Exames Nacionais de Matemática – 9º Ano	14
Evolução dos Resultados da ESF a Matemática nos Exames Nacionais do Ensino Básico	14
Comparação com Médias Nacionais e do Concelho	15
Comparação dos resultados da classificação interna e classificação de exame (sem efeito do exame) – 9º Ano	16
Comparação das médias de frequência e médias de exame da escola com os dados nacionais nas disciplinas de Matemática e Português – 9º Ano	17
ENSINO SECUNDÁRIO	18
Nota Introdutória – Ensino Secundário	19
Ranking dos Resultados dos Exames Nacionais do Ensino Secundário – 1ª Fase EXAMES 623+635+639+702+708+712+715+719	20
Quadro	20
Ranking dos Resultados dos Exames Nacionais do Ensino Secundário – 1ª e 2ª Fases EXAMES 623+635+639+702+708+712+715+719	22
Quadro	22
Resultados da ESF nos Exames Nacionais do Ensino Secundário - 8 Exames (só alunos Internos)	24
Resultados da ESF nos Exames Nacionais do Ensino Secundário - 8 Exames (com alunos Externos)	27
Ranking dos Resultados dos Exames Nacionais do Ensino Secundário – Português (639) – 1ª e 2ª Fases	28
Quadro	28
Resultados da ESF nos Exames Nacionais do Ensino Secundário - Português (639) (só alunos Internos)	30
Resultados da ESF nos Exames Nacionais do Ensino Secundário - Português (639) (com alunos Externos)	33
Ranking dos Resultados dos Exames Nacionais do Ensino Secundário - Matemática A (635) – 1ª Fase	34
Quadro	34
Ranking dos Resultados dos Exames Nacionais do Ensino Secundário - Matemática A (635) – 1ª e 2ª Fases	36
Quadro	36
Resultados da ESF nos Exames Nacionais do Ensino Secundário – Matemática A (635) (só alunos Internos)	38
Resultados da ESF nos Exames Nacionais do Ensino Secundário – Matemática A (635) (com alunos Externos)	41
Ranking dos Resultados dos Exames Nacionais do Ensino Secundário – Físico-Química (715) – 1ª Fase	42

Quadro	42
Ranking dos Resultados dos Exames Nacionais do Ensino Secundário – Físico-Química (715) – 1ª e 2ª Fases	44
Quadro	44
Resultados da ESF nos Exames Nacionais do Ensino Secundário – Físico-Química (715) (só alunos Internos).....	46
Resultados da ESF nos Exames Nacionais do Ensino Secundário – Físico-Química (715) (com alunos Externos).....	49
Ranking dos Resultados dos Exames Nacionais do Ensino Secundário – Biologia e Geologia (702) – 1ª Fase.....	50
Quadro	50
Ranking dos Resultados dos Exames Nacionais do Ensino Secundário – Biologia e Geologia (702) – 1ª e 2ª Fases.....	52
Quadro	52
Resultados da ESF nos Exames Nacionais do Ensino Secundário – Biologia e Geologia (702) (só alunos Internos)	54
Resultados da ESF nos Exames Nacionais do Ensino Secundário – Biologia e Geologia (702) (com alunos Externos)	57
Resultados da ESF nos Exames Nacionais do Ensino Secundário – Economia (712) (só alunos Internos)	58
Resultados da ESF nos Exames Nacionais do Ensino Secundário – Economia (712) (com alunos Externos)	61
Resultados da ESF nos Exames Nacionais do Ensino Secundário – Geografia (719) (só alunos Internos)	62
Resultados da ESF nos Exames Nacionais do Ensino Secundário – Geografia (719) (com alunos Externos)	65
Ranking dos Resultados dos Exames Nacionais do Ensino Secundário – História (623) – 1ª Fase	66
Quadro	66
Resultados da ESF nos Exames Nacionais do Ensino Secundário – História (623) (só alunos Internos).....	68
Resultados da ESF nos Exames Nacionais do Ensino Secundário – História (623) (com alunos Externos).....	71
Resultados da ESF nos Exames Nacionais do Ensino Secundário – Desenho (706) (só alunos Internos).....	72
Resultados da ESF nos Exames Nacionais do Ensino Secundário – Desenho (706) (com alunos Externos).....	75
Resultados da ESF nos Exames Nacionais do Ensino Secundário – Geometria Descritiva (708) (só alunos Internos).....	76
Resultados da ESF nos Exames Nacionais do Ensino Secundário – Geometria descritiva (708) (com alunos Externos).....	79
Resultados da ESF nos Exames Nacionais do Ensino Secundário – História e Cultura das Artes (724) (só alunos Internos)	80
Resultados da ESF nos Exames Nacionais do Ensino Secundário – História e Cultura das Artes (724) (com alunos Externos) ...	83
Resultados da ESF nos Exames Nacionais do Ensino Secundário – Matemática (735) (só alunos Internos).....	84
Resultados da ESF nos Exames Nacionais do Ensino Secundário – Matemática (735) (com alunos Externos).....	87
Resultados da ESF nos Exames Nacionais do Ensino Secundário – Matemática (835) (só alunos Internos).....	88
Resultados da ESF nos Exames Nacionais do Ensino Secundário – Matemática (835) (com alunos Externos).....	91
Resultados da ESF nos Exames Nacionais do Ensino Secundário – Francês (517) (só alunos Internos).....	92
Resultados da ESF nos Exames Nacionais do Ensino Secundário – Francês (517) (com alunos Externos).....	95
Comparação dos resultados da classificação interna e classificação de exame (sem efeito do exame) – 11º Ano.....	96
Comparação dos resultados da classificação interna e classificação de exame (sem efeito do exame) – 12º Ano.....	99
Comparação das médias de frequência e médias de exame da escola com os dados nacionais – Secundário.....	101
Síntese com resultados e variações (observações) – Secundário	103

ENSINO BÁSICO



Nota Introdutória – Ensino Básico

A Comissão de Avaliação Interna da Escola Secundária/3 de Felgueiras levou a cabo uma análise comparativa:

- 1- dos resultados dos exames nacionais de 9º ano – **Língua Portuguesa e Matemática** - nos anos letivos de 2007/2008 a 2011/2012;
- 2- dos resultados da **classificação interna** e **classificação de exame** por turma, no ano letivo 2011/2012.

A análise considerou como base de trabalho os seguintes dados:

- Ranking Nacional dos resultados dos exames nacionais do ensino básico/9º ano (2009/2010 e 2011/2012) – relação média dos exames/ nº de provas realizadas;
- Resultados dos exames nacionais do ensino básico / 9º ano – Média Nacional;
- Resultados dos exames nacionais do ensino básico / 9º ano – Média do Concelho;
- Resultados dos exames nacionais do ensino básico / 9º ano – Média da Escola;
- Resultados da classificação interna.

A partir destes dados foram elaborados quadros evolutivos e ranking concelhio.

Ranking dos Resultados dos Exames Nacionais do Ensino Básico

Quadro

ESCOLAS		2011-2012					2010-2011		2009-2010	
		RANKING	M. EXAMES	M. FREQ.	DESVIO	Nº PROVAS	RANKING	M. EXAMES	RANKING	M. EXAMES
1	Externato Nossa Sra. Do Carmo - Lousada	26	3,84	3,79	0,05	38	62	3,36	60	3,57
2	Escola Básica João Meira - Guimarães	191	3,26	3,34	-0,08	2,66	448	2,67	251	3,12
3	Escola Secundária de Paredes	300	3,1	3,07	0,03	406	548	2,6	356	3,01
4	Escola Básica de Pevidém - Guimarães	334	3,07	3,23	-0,16	194	574	2,58	540	2,88
5	Escola Básica D. Manuel Faria e Sousa	375	3,04	3,15	-0,11	212	613	2,56	282	3,08
6	Escola Básica Caldas das Taipas - Guimarães	403	3,01	3,2	-0,19	289	467	2,66	305	3,06
7	Colégio de Vizela	436	2,99	3,27	-0,28	90	501	2,64	595	2,83
8	Colégio São Gonçalo - Amarante	445	2,98	3,28	-0,3	302	612	2,56	457	2,93
9	Escola Básica Prof. Carlos Teixeira - Fafe	446	2,98	3,36	-0,38	300	382	2,71	419	2,96
10	Escola Básica de Fafe - Arões	457	2,97	3,24	-0,27	112	740	2,49	627	2,81
11	Escola Secundária de Lousada	459	2,97	3,34	-0,37	241	284	2,79	425	2,95
12	Escola Secundária de Vila Cova da Lixa	469	2,96	3,32	-0,36	162	570	2,58	481	2,92
13	Escola Básica de Eiriz	496	2,95	3,17	-0,22	202	665	2,52	1122	2,48
14	Escola Básica de Caldas de Vizela	553	2,91	3,3	-0,39	202	586	2,57	591	2,84
15	Escola Secundária de Paços de Ferreira	566	2,9	3,19	-0,29	291	323	2,76	551	2,87
16	Escola Básica de Penafiel Sul	572	2,89	3,38	-0,49	294	606	2,56	358	3,01
17	Escola Secundária de Amarante	578	2,89	3,39	-0,5	248	521	2,62	797	2,72
18	Escola Básica D. Afonso Henriques - Guimarães	591	2,88	3,32	-0,44	244	726	2,49	730	2,75
19	Escola Básica de Baltar	605	2,88	2,95	-0,07	104	816	2,44	1056	2,54
20	Escola Básica e Secundária de Lordelo	641	2,85	3,23	-0,38	114	850	2,42	1266	2,19
21	Escola Básica de Paços de Ferreira	660	2,84	3,02	-0,18	168	920	2,38	912	2,64
22	Escola Secundária de Penafiel	719	2,8	3,23	-0,43	260	370	2,72	286	3,08
23	Escola Secundária de Felgueiras	740	2,79	3,23	-0,44	240	962	2,35	795	2,72

24	Escola Básica de Briteiros - Guimarães	745	2,79	2,9	-0,11	161	1074	2,26	1048	2,55
25	Escola Básica de Fermentões - Guimarães	763	2,78	3,21	-0,43	140	1096	2,24	472	2,92
26	Escola Básica de Amarante	764	2,78	3,21	-0,43	90	483	2,65	499	2,9
27	Escola Básica e Secundária Santos Simões	787	2,76	3,06	-0,3	236	762	2,47	685	2,78
28	Escola Básica de Lagares	863	2,72	2,98	-0,26	246	776	2,46	1044	2,55
29	Escola Básica de Amadeo Souza Cardoso	873	2,71	3,11	-0,4	184	626	2,55	851	2,68
30	Escola Básica de Paço Sousa - Penafiel	875	2,71	3,05	-0,34	236	816	2,44	824	2,7
31	Escola Básica Lousada Norte -Lustosa	877	2,71	2,97	-0,26	148	742	2,49	429	2,95
32	Instituto Silva Monteiro	887	2,71	2,83	-0,12	78	867	2,41	943	2,63
33	Escola Secundária Daniel Faria - Baltar - Paredes	906	2,69	3,16	-0,47	207	1064	2,27	1149	2,45
34	Escola Básica e Secundária de Idães	922	2,68	3,02	-0,34	192	1006	2,32	1221	2,34
35	Escola Básica de S. Torcato - Guimarães	925	2,68	3	-0,32	179	1070	2,26	575	2,88
36	Escola Básica de Lousada Este - Caíde	927	2,68	2,97	-0,29	172	1026	2,3	1098	2,51
37	Escola Básica Gil Vicente - Guimarães	960	2,66	2,98	-0,32	180	736	2,49	381	2,99
38	Escola Básica de Vila Caiz	965	2,66	3,03	-0,37	116	941	2,36	373	2,99
39	Escola Básica e Secundária de Airões	967	2,65	2,94	-0,29	130	669	2,5	751	2,74
40	Escola Básica e Secundária Dr. M. Vasconcelos	978	2,64	2,95	-0,31	320	935	2,37	770	2,73
41	Escola Básica e Secundária de Vizela	1007	2,63	2,93	-0,3	168	517	2,62	916	2,64
42	Escola Básica de Frazão	1014	2,62	3,04	-0,42	187	878	2,41	860	2,68
43	Escola Básica de Silvares - Fafe	1021	2,62	2,75	-0,13	60	1018	2,31	263	3,11
44	Escola Básica Dr. Leonardo Coimbra	1034	2,6	3,16	-0,56	182	1234	2,05	1051	2,55
45	Escola Secundária de Vilela	1037	2,6	3,01	-0,41	186	1131	2,21	947	2,62
46	Escola Básica de Lousada Oeste - Novogilde	1078	2,56	3,15	-0,59	158	976	2,34	1102	2,51
47	Escola Básica de Rebordosa - Paredes	1086	2,55	3,04	-0,49	208	653	2,53	1169	2,43
48	Escola Básica de Lousada -Centro	1111	2,52	3,09	-0,57	181	1012	2,31	927	2,63
49	Escola Secundária de Fafe	1112	2,52	3,07	-0,55	122	1143	2,2	1225	2,34
50	Escola Básica 2º e 3º Ciclo Milhundos - Penafiel	1123	2,51	3,17	-0,66	183	1251	2,01	1253	2,24

51	Externato de Vila Meã - Amarante	1128	2,51	3,15	-0,64	372	1170	2,16	1207	2,37
52	Escola Básica do Marão	1157	2,48	2,98	-0,5	84	1013	2,31	1116	2,49
53	Escola Básica de Penafiel Sudoeste	1215	2,39	3,24	-0,85	280	1098	2,24	950	2,62
54	Escola Secundária de Joaquim Araújo - Penafiel	1242	2,36	3,03	-0,67	151	1235	2,05	1211	2,36
55	Escola Básica de Paredes	1283	2,25	2,71	-0,46	154	516	2,62	1126	2,48

FONTE: JORNAL DE NOTÍCIAS

Total de 1328 Escolas

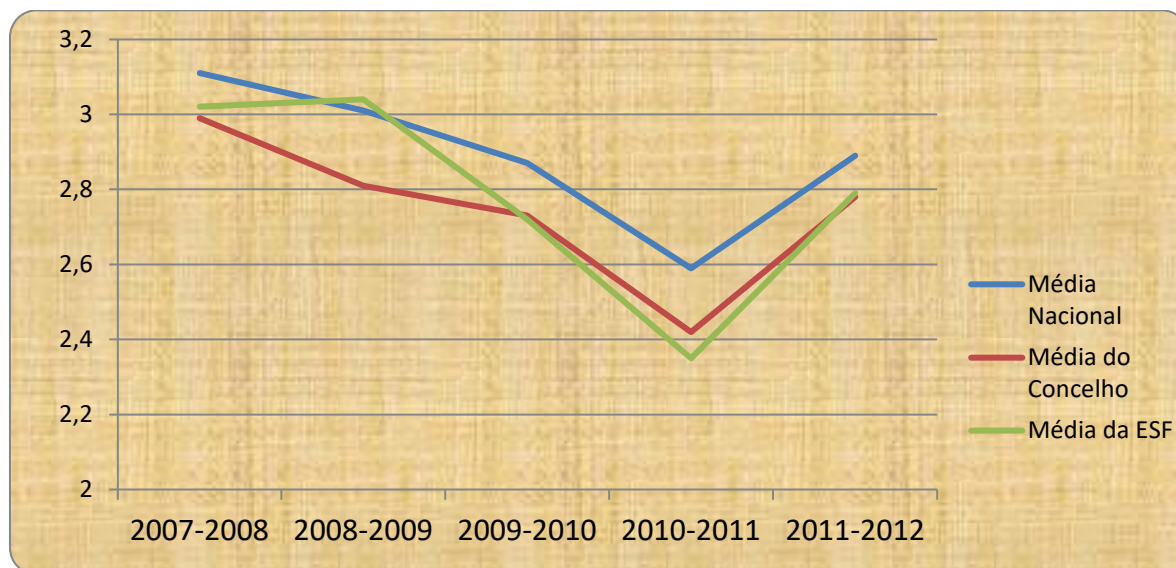
Resultados dos Exames Nacionais do Ensino Básico

Evolução dos Resultados Totais da ESF nos Exames Nacionais do Ensino Básico

ANO	2007-2008		2008-2009		2009-2010		2010-2011		2011-2012						
Nº de Provas	329		400		262		184		243						
Nível 1	6	2%	32,8%	5	1%	29,0%	14	5%	45,0%	26	14%	63,0%	8	3%	45,7%
Nível 2	102	31%		111	28%		104	40%		90	49%		103	42%	
Nível 3	113	34%	67,2%	171	43%	71,0%	94	36%	55,0%	45	24%	37,0%	78	32%	54,3%
Nível 4	96	29%		88	22%		41	16%		23	13%		39	16%	
Nível 5	12	4%		25	6%		9	3%		0	0%		15	6%	
Média (Nível)	3,02		3,04		2,72		2,35		2,79						
Média(Frequência)	3,31		3,24		2,99		2,95		3,21						
Desvio N/Freq.-N/Exame	0,29		0,2		0,27		0,6		0,42						

Comparação com Médias Nacionais e do Concelho

ANO	2007-2008	2008-2009	2009-2010	2010-2011	2011-2012
Média Nacional	3,11	3,01	2,87	2,59	2,89
Média do Concelho	2,99	2,81	2,73	2,42	2,78
Média da ESF	3,02	3,04	2,72	2,35	2,79



ANO	2012		2011		2010	2009	2008	2007
	FREQUÊNCIA	EXAME	FREQUÊNCIA	EXAME				
Média Nacional	3,17	2,89	3,14	2,59	2,87	3,01	3,11	2,71
Média do Concelho	3,11	2,78	3,03	2,42	2,73	2,81	2,99	2,49
Média Escola Sec. Lixa	3,32	2,96	3,16	2,58	2,92	3,11	3,09	2,58
Média EB23 Manuel Faria e Sousa	3,15	3,04	3,04	2,56	3,08	3,07	3,18	2,91
Média EB23 Airões	2,94	2,65	3,26	2,5	2,74	2,75	2,73	2,37
Média EB23 Lagares	2,98	2,72	2,88	2,46	2,55	2,47	3,02	2,54
Média Escola Sec. Felgueiras	3,23	2,79	2,95	2,35	2,72	3,04	3,02	2,54
Média EB23 Idães	3,02	2,68	3,01	2,31	2,34	2,72	2,75	2,34
Média EB23 Leonardo Coimbra	3,16	2,6	3,01	2,05	2,55	2,4	2,56	2,19

Ranking dos Resultados dos Exames Nacionais de Língua Portuguesa – 9ºAno

Quadro

ESCOLAS		2011-2012					2010-2011		2009-2010	
		RANKING	M.EXAME	MÉDIA FREQ.	DESVIO	Nº PROVAS	RANKING	M.EXAME	RANKING	M. EXAMES
1	Externato Nossa Sra. Do Carmo - Lousada	39	3,53	3,79	-0,26	19	156	3,1	186	3,27
2	Escola Básica João Meira - Guimarães	197	3,12	3,58	-0,46	133	386	2,83	238	3,2
3	Colégio de Vizela	256	3,07	3,27	-0,2	45	430	2,79	1131	2,64
4	Escola Secundária de Paredes	290	3,04	3,05	-0,01	203	460	2,78	328	3,14
5	Escola Básica de Caldas de Vizela	317	3,01	3,16	-0,15	101	518	2,75	278	3,17
6	Escola Básica Prof. Carlos Teixeira - Fafe	332	3,00	3,43	-0,43	150	370	2,84	395	3,08
7	Escola Básica de Fafe - Arões	340	3,00	3,39	-0,39	56	591	2,71	646	2,94
8	Escola Básica de Eiriz	352	2,99	3,24	-0,25	110	683	2,66	948	2,74
9	Escola Básica D. Manuel Faria e Sousa	360	2,98	3,31	-0,33	105	506	2,75	200	3,26
10	Colégio São Gonçalo - Amarante	361	2,98	3,46	-0,48	151	705	2,65	459	3,04
11	Escola Básica de Vila Caiz	427	2,95	3,19	-0,24	58	723	2,64	303	3,15
12	Escola Secundária de Vila Cova da Lixa	491	2,91	3,49	-0,58	81	576	2,71	292	3,16
13	Escola Secundária de Paços de Ferreira	528	2,89	3,12	-0,23	144	577	2,71	512	3,01
14	Escola Básica de Penafiel Sul - nº 2	536	2,88	3,46	-0,58	147	837	2,6	446	3,04
15	Escola Secundária de Amarante	542	2,88	3,65	-0,77	124	397	2,82	926	2,78
16	Instituto Silva Monteiro	561	2,87	3,05	-0,18	39	745	2,63	837	2,83
17	Escola Básica D. Afonso Henriques	577	2,86	3,47	-0,61	122	814	2,61	658	2,93
18	Escola Básica de Fermentões - Guimarães	587	2,86	3,3	-0,44	70	1033	2,48	274	3,17
19	Escola Básica de Briteiros - Guimarães	624	2,84	2,86	-0,02	80	994	2,51	1065	2,69
20	Escola Básica de Pevidém - Guimarães	652	2,82	3,22	-0,4	144	685	2,66	464	3,03
21	Escola Básica Caldas das Taipas - Guimarães	662	2,82	3,22	-0,4	144	608	2,7	602	2,96
22	Escola Básica e Secundária Santos Simões	705	2,8	3,16	-0,36	118	624	2,69	947	2,76
23	Escola Secundária de Felgueiras	719	2,79	3,24	-0,45	121	737	2,63	703	2,91
24	Escola Básica Gil Vicente - Guimarães	726	2,79	2,84	-0,05	90	797	2,61	691	2,91

25	Escola Básica de Frazão	738	2,78	3,17	-0,39	93	921	2,55	838	2,83
26	Escola Secundária de Penafiel	783	2,77	3,32	-0,55	130	579	2,71	270	3,17
27	Escola Básica e Secundária de Vizela	794	2,76	3,11	-0,35	84	490	2,76	998	2,73
28	Escola Básica e Secundária de Lordelo	816	2,75	3,19	-0,44	57	908	2,56	1268	2,38
29	Escola Secundária de Vilela	843	2,74	3,04	-0,3	93	1046	2,48	1029	2,72
30	Escola Secundária de Lousada	844	2,74	3,3	-0,56	120	962	2,53	772	2,87
31	Escola Secundária Daniel Faria - Baltar - Paredes	873	2,73	3,21	-0,48	102	795	2,61	964	2,75
32	Escola Secundária de Fafe	879	2,72	3,34	-0,62	61	1230	2,28	1168	2,58
33	Escola Básica e Secundária de Idães	883	2,72	3,2	-0,48	96	1093	2,44	1203	2,52
34	Escola Básica de Amadeo Souza Cardoso	902	2,71	3,26	-0,55	92	816	2,61	-----	-----
35	Escola Básica de Paço de Sousa	909	2,7	3,2	-0,5	118	892	2,57	1003	2,73
36	Escola Básica de Amarante	936	2,69	3,16	-0,47	45	357	2,46	501	3,01
37	Escola Básica Lousada Centro	937	2,69	3,09	-0,4	90	1067	2,46	829	2,84
38	Escola Básica de Rebordosa - Paredes	959	2,68	2,99	-0,31	108	647	2,68	1025	2,72
39	Escola Básica Lousada Norte -Lustosa	960	2,68	3,12	-0,44	74	259	2,93	405	3,08
40	Escola Secundária de Joaquim Araújo	963	2,67	3,01	-0,34	76	1112	2,42	1175	2,57
41	Escola Básica de Paços de Ferreira	986	2,65	2,96	-0,31	84	1139	2,39	938	2,77
42	Escola Básica de Lousada Este - Caíde	990	2,65	3,15	-0,5	86	259	2,93	1018	2,72
43	Escola Básica Dr. Leonardo Coimbra	995	2,65	3,32	-0,67	91	1182	2,34	1002	2,73
44	Escola Básica e Secundária de Airões	1020	2,63	3,23	-0,6	65	824	2,6	515	3
45	Escola Básica de Lagares	1058	2,61	3,02	-0,41	123	687	2,65	1169	2,58
46	Escola Básica Integrada - Revinhade - Fafe	1114	2,56	3,21	-0,65	108	1187	2,33	1124	2,65
47	Escola Básica de Lousada Oeste - Novogilde	1128	2,54	3,16	-0,62	79	916	2,55	974	2,75
48	Escola Básica 2º e 3º Ciclo Milhundos	1132	2,54	3,26	-0,72	91	1264	2,17	1223	2,48
49	Externato de Vila Meã - Amarante	1169	2,5	3,27	-0,77	186	1071	2,46	1181	2,57
50	Escola Básica do Marão	1187	2,48	2,79	-0,31	42	1241	2,25	1104	2,67
51	Escola Básica de Silvares - Fafe	1221	2,43	2,77	-0,34	30	1079	2,45	413	3,07
52	Escola Básica de Penafiel Sudoeste - nº 3	1243	2,4	3,4	-1	139	1125	2,41	975	2,74
53	Escola Básica de Paredes	1309	2,21	2,77	-0,56	77	943	2,54	1156	2,6

FONTE: JORNAL DE NOTÍCIAS

Total de 1328 Escolas

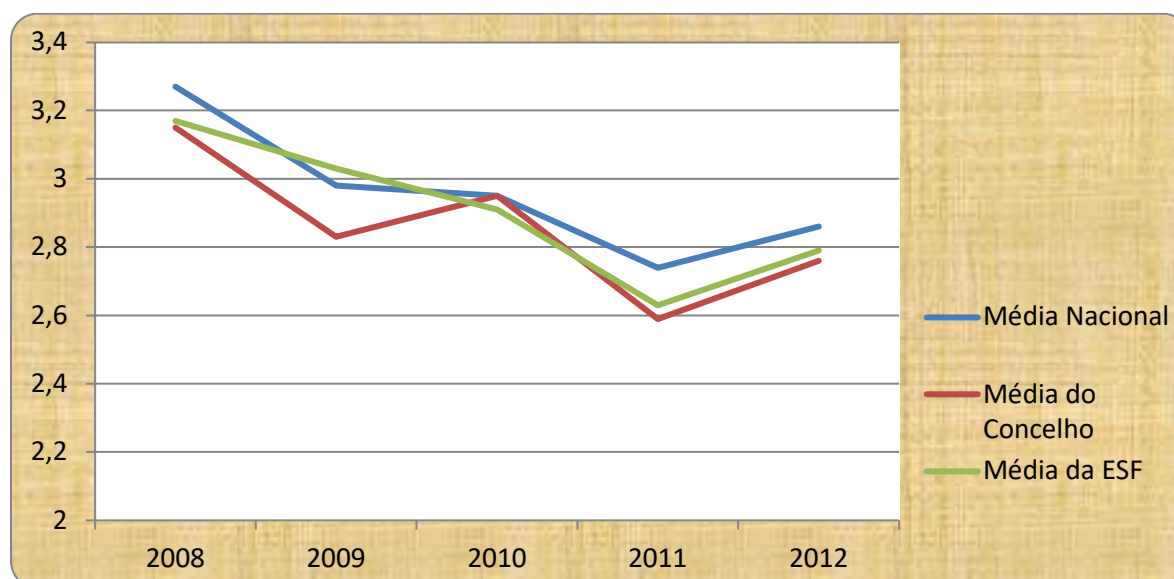
Resultados dos Exames Nacionais de Língua Portuguesa – 9º Ano

Evolução dos Resultados da ESF a Língua Portuguesa nos Exames Nacionais do Ensino Básico

Ano	2007-2008			2008-2009			2009-2010			2010-2011			2011-2012		
Nº de Provas	164			200			131			92			121		
Nível 1	1	0,6%	20,1%	0	0%	28,5%	0	0%	55,5%	0	0%	52,2%	0	0%	38,8%
Nível 2	32	19,5%		57	28,5%		42	21,0%		48	52,2%		47	39%	
Nível 3	71	43,3%	79,9%	91	45,5%	71,5%	62	31,0%	44,5%	30	32,6%	47,8%	55	45%	61,2%
Nível 4	58	35,4%		42	21%		24	12%		14	15%		17	14%	
Nível 5	2	1,2%		10	5%		3	2%		0	0%		2	2%	
Média (Exame)	3,17			3,025			2,91			2,63			2,79		
Média (Frequência)	3,39			3,29			3,08			3,14			3,24		
Desvio N/Freq. - N/Exame	0,22			0,26			0,17			0,51			0,45		

Comparação com Médias Nacionais e do Concelho

ANO LETIVO	2008	2009	2010	2011	2012
Média Nacional	3,27	2,98	2,95	2,74	2,86
Média do Concelho	3,15	2,83	2,95	2,59	2,76
Média da ESF	3,17	3,03	2,91	2,63	2,79



ANO	2012		DESVIO	2011	2010	2009	2008	2007
	FREQUÊNCIA	EXAME						
Média Nacional	3,24	2,86	0,38	2,74	2,95	2,98	3,27	3,24
Média do Concelho	3,26	2,76	0,5	2,59	2,95	2,83	3,15	3,15
Média EB23 Manuel Faria e Sousa	3,31	2,98	0,33	2,75	3,24	3	2,23	3,6
Média EB23 Leonardo Coimbra	3,32	2,65	0,67	2,34	3,24	2,42	2,91	2,86
Média Escola Sec. Lixa	3,49	2,91	0,58	2,71	3,16	3,18	3,32	3,17
Média EB23 Airães	3,23	2,63	0,6	2,6	3	2,75	3,18	2,99
Média Escola Sec. Felgueiras	3,24	2,79	0,45	2,63	2,91	3,03	3,17	3,34
Média EB23 Lagares	3,02	2,61	0,41	2,65	2,58	2,65	3,2	3,16
Média EB23 Idães	3,2	2,72	0,48	2,44	2,5	2,69	2,98	3

Ranking dos Resultados dos Exames Nacionais de Matemática - 9ºAno

Quadro

ESCOLAS		2011-2012					2010-2011		2009-2010	
		RANKING	M. EXAME	AV. INTERNA	DESVIO	Nº PROVAS	RANKING	M. EXAME	RANKING	M. EXAMES
1	Externato Nossa Sra. Do Carmo - Lousada	21	4,16	3,79	0,37	19	28	3,62	30	3,87
2	Escola Básica João Meira - Guimarães	216	3,39	3,1	0,29	133	482	2,51	284	3,03
3	Escola Básica de Pevidém - Guimarães	255	3,32	3,36	-0,04	97	508	2,5	599	2,72
4	Escola Básica Caldas das Taipas	317	3,21	3,17	0,04	145	379	2,61	199	3,16
5	Escola Secundária de Lousada	329	3,2	3,18	0,02	121	347	2,65	282	3,04
6	Escola Secundária de Paredes	349	3,17	3,08	0,09	203	611	2,41	424	2,87
7	Escola Básica D. Manuel Faria e Sousa	406	3,09	2,99	0,1	107	700	2,36	386	2,91
8	Escola Básica de Paços de Ferreira	463	3,02	3,07	-0,05	84	685	2,37	847	2,52
9	Escola Secundária de Vila Cova da Lixa	476	3,01	3,15	-0,14	81	565	2,45	652	2,67
10	Colégio São Gonçalo - Amarante	509	2,99	3,1	-0,11	151	541	2,47	474	2,82
11	Escola Básica Prof. Carlos Teixeira - Fafe	529	2,97	3,29	-0,32	150	410	2,58	458	2,83
12	Escola Básica e Secundária de Lordelo	555	2,95	3,26	-0,31	57	786	2,29	1250	2,00
13	Escola Básica de Fafe - Arões	557	2,95	3,09	-0,14	56	808	2,27	637	2,69
14	Escola Secundária de Paços de Ferreira	601	2,91	3,26	-0,35	147	242	2,81	592	2,73
15	Colégio de Vizela	602	2,91	3,27	-0,36	45	524	2,48	291	3,03
16	Escola Básica de Penafiel Sul - nº 2	608	2,9	3,29	-0,39	147	467	2,53	339	2,97
17	Escola Secundária de Amarante	613	2,9	3,12	-0,22	124	631	2,4	666	2,66
18	Escola Básica D. Afonso Henriques	615	2,9	3,16	-0,26	122	666	2,38	785	2,57
19	Escola Básica de Eiriz	617	2,9	3,1	-0,2	111	636	2,39	1147	2,22
20	Escola Básica de Amarante	648	2,87	3,27	-0,4	45	578	2,44	511	2,79
21	Escola Secundária de Penafiel	679	2,84	3,14	-0,3	130	298	2,72	323	2,98
22	Escola Básica de Lagares	705	2,82	2,93	-0,11	123	799	2,27	838	2,53
23	Escola Básica de Caldas de Vizela	724	2,8	3,44	-0,64	101	630	2,4	859	2,51
24	Escola Básica de Silvares - Fafe	730	2,8	2,73	0,07	30	950	2,16	209	3,14
25	Escola Secundária de Felgueiras	744	2,79	3,22	-0,43	120	1012	2,08	830	2,53
26	Escola Básica Lousada Norte -Lustosa	802	2,74	2,81	-0,07	74	608	2,42	472	2,82
27	Escola Básica de Briteiros - Guimarães	804	2,74	2,94	-0,2	81	1072	2,01	997	2,39
28	Escola Básica e Secundária Santos Simões	819	2,73	2,96	-0,23	118	827	2,25	515	2,79
29	Escola Básica de Paço de Sousa	827	2,72	2,9	-0,18	118	758	2,31	1036	2,36
30	Escola Básica de Amadeo Souza Cardoso, Telões	831	2,72	2,97	-0,25	92	519	2,49	-----	-----
31	Escola Básica de Lousada Este - Caíde	842	2,71	2,79	-0,08	86	968	2,14	1090	2,3

32	Escola Básica de Fermentões - Guimarães	850	2,7	3,11	-0,41	70	1103	1,98	649	2,67
33	Escola Básica e Secundária de Airões	880	2,68	2,65	0,03	65	619	2,41	881	2,48
34	Escola Secundária Daniel Faria - Baltar	913	2,66	3,11	-0,45	105	1151	1,93	1198	2,14
35	Escola Básica e Secundária de Idães	926	2,5	2,84	-0,34	96	908	2,19	1186	2,3
36	Escola Básica e Sec. Freamunde	937	2,64	2,96	-0,32	160	1032	2,07	903	2,47
37	Escola Básica de Lousada Oeste - Novogilde	1010	2,57	3,14	-0,57	79	921	2,18	1115	2,26
38	Escola Básica Dr. Leonardo Coimbra	1019	2,56	3,01	-0,45	91	1231	1,76	1031	2,37
39	Instituto Silva Monteiro	1038	2,54	2,62	-0,08	39	892	2,2	972	2,42
40	Escola Básica Gil Vicente - Guimarães	1043	2,53	3,11	-0,58	90	690	2,37	271	3,06
41	Externato de Vila Meã - Amarante	1058	2,52	3,04	-0,52	186	1186	1,87	1178	2,18
42	Escola Básica 2º e 3º Ciclo Milhundos - Penafiel	1074	2,49	3,08	-0,59	92	1206	1,84	1247	2
43	Escola Básica e Secundária de Vizela	1077	2,49	2,75	-0,26	84	530	2,48	813	2,55
44	Escola Básica do Marão	1089	2,48	3,17	-0,69	42	677	2,38	1083	2,31
45	Escola Secundária de Vilela	1100	2,46	2,97	-0,51	93	1145	1,94	836	2,53
46	Escola Básica de Frazão	1104	2,46	2,91	-0,45	94	810	2,27	842	2,52
47	Escola Básica de Rebordosa - Paredes	1130	2,41	3,1	-0,69	100	645	2,39	1200	2,14
48	Escola Básica de Penafiel Sudoeste - nº 3	1151	2,38	3,09	-0,71	141	1031	2,07	873	2,5
49	Escola Básica de Lousada Centro	1171	2,36	3,09	-0,73	91	1003	2,1	957	2,43
50	Escola Básica de Vila Caiz	1172	2,36	2,88	-0,52	58	1012	2,09	461	2,83
51	Escola Secundária de Fafe	1189	2,33	2,8	-0,47	61	991	2,12	1218	2,09
52	Escola Básica de Paredes	1221	2,29	2,65	-0,36	77	312	2,7	1040	2,36
53	Escola Secundária de Joaquim Araújo - Penafiel	1286	2,04	3,04	-1	75	1250	1,67	1203	2,14

FONTE: JORNAL DE NOTÍCIAS

Total de 1328 Escolas

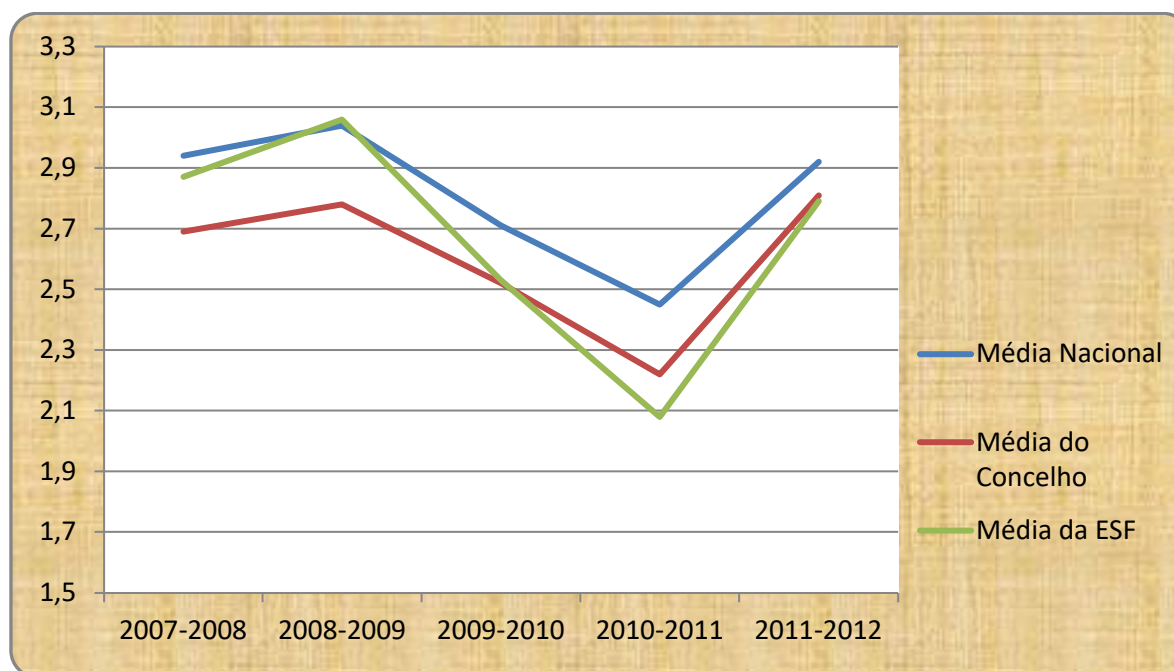
Resultados dos Exames Nacionais de Matemática - 9º Ano

Evolução dos Resultados da ESF a Matemática nos Exames Nacionais do Ensino Básico

ANO	2007-2008		2008-2009		2009-2010		2010-2011		2011-2012						
Nº de Provas	164		200		131		92		120						
Nível 1	5	3%	45,7%	6	3%	29,5%	14	11%	58,0%	26	28%	73,9%	8	7%	53,0%
Nível 2	70	43%		53	27%		62	47%		42	46%		55	46%	
Nível 3	41	25%	54,3%	80	40%	70,5%	32	24%	42,0%	15	16%	26,1%	23	19%	47,0%
Nível 4	38	23%		46	23%		17	13%		9	10%		22	18%	
Nível 5	10	6%		15	8%		6	5%		0	0%		12	10%	
Média (Exame)	2,87		3,06		2,53		2,08		2,79						
Média(frequência)	3,24		3,2		2,9		2,78		3,22						
Desv. N/Freq. - N/Exame	0,37		0,14		0,37		0,7		0,43						

Comparação com Médias Nacionais e do Concelho

ANO LETIVO	2007-2008	2008-2009	2009-2010	2010-2011	2011-2012
Média Nacional	2,94	3,04	2,71	2,45	2,92
Média do Concelho	2,69	2,78	2,52	2,22	2,81
Média da ESF	2,87	3,06	2,53	2,08	2,79



ANO	2012		DESVIO	2010-2011	2009-2010	2008-2009	2007-2008	2006-2007
	FREQUÊNCIA	EXAME						
Média Nacional	3,1	2,92	0,18	2,45	2,71	3,04	2,94	2,18
Média do Concelho	2,99	2,81	0,18	2,22	2,52	2,78	2,69	1,84
Média EB23 Manuel Faria e Sousa	2,99	3,09	-0,1	2,36	2,9	3,14	3,13	2,21
Média Escola Sec. Lixa	3,15	3,01	0,14	2,45	2,67	3,1	2,87	1,99
Média EB23 Lagares	2,93	2,82	0,11	2,27	2,53	2,29	2,84	1,93
Média Escola Sec. Felgueiras	3,22	2,79	0,43	2,08	2,53	3,06	2,87	1,9
Média EB23 Airães	2,65	2,68	-0,03	2,41	2,48	2,74	2,27	1,75
Média EB23 Idães	2,84	2,65	0,19	2,19	2,14	2,74	2,51	1,69
Média EB23 Leonardo Coimbra	3,01	2,56	0,45	1,76	2,37	2,37	2,21	1,51

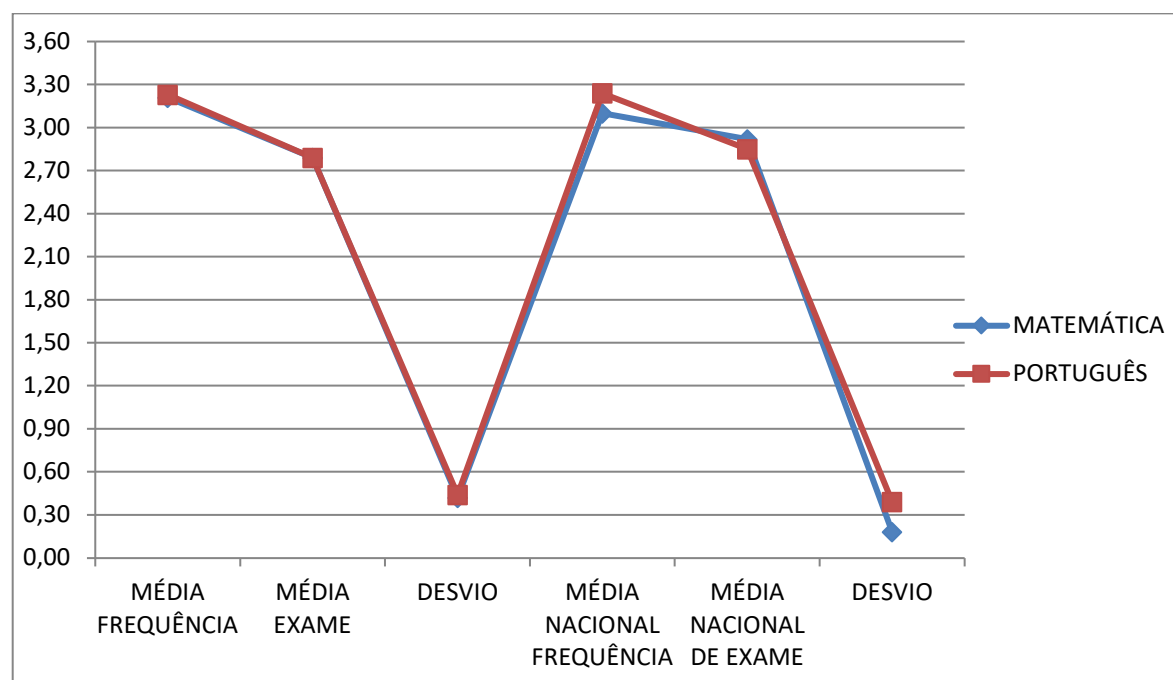
Comparação dos resultados da classificação interna e classificação de exame (sem efeito do exame) - 9º Ano

LÍNGUA PORTUGUESA			
9º ANO	FREQUÊNCIA	EXAME	DESVIO
9º A	2,92	2,54	0,38
9º B	3,23	2,73	0,5
9º C	3,00	2,76	0,24
9º D	3,50	2,96	0,54
9º E	3,08	2,81	0,27

MATEMÁTICA			
9º ANO	FREQUÊNCIA	EXAME	DESVIO
9º A	2,65	2,33	0,32
9º B	3,23	2,77	0,46
9º C	3,31	2,84	0,47
9º D	3,65	3,48	0,17
9º E	2,81	2,31	0,5

Comparação das médias de frequência e médias de exame da escola com os dados nacionais nas disciplinas de Matemática e Português – 9º Ano

DISCIPLINAS	MÉDIA FREQUÊNCIA	MÉDIA EXAME	DESVIO	MÉDIA NACIONAL FREQUÊNCIA	MÉDIA NACIONAL DE EXAME	DESVIO
MATEMÁTICA	3,21	2,79	0,42	3,10	2,92	0,18
PORTUGUÊS	3,23	2,79	0,44	3,24	2,85	0,39



ENSINO SECUNDÁRIO



Nota Introdutória – Ensino Secundário

A Comissão de Avaliação Interna da Escola Secundária/3 de Felgueiras levou a cabo uma análise comparativa:

- 1- dos resultados dos exames nacionais dos 11º e 12º anos, nos anos letivos de 2007/2008 a 2011/2012.
- 2- dos resultados da **classificação interna e interna final** e **classificação de exame** por turma no ano letivo 2011/2012.

A análise considerou como base de trabalho os seguintes dados:

- Ranking Nacional dos resultados dos Exames Nacionais do Ensino Secundário (2009/2010 e 2011/2012) – relação média dos exames/ nº de provas realizadas (623+635+639+702+708+712+715+719);
 - Alunos Internos;
 - Alunos externos;
 - Global;
 - 1ª e 2ª fase
- Ranking Nacional dos resultados dos Exames Nacionais do Ensino Secundário (2009/2010 e 2011/2012) – **por disciplina: Português, Matemática A, Física e Química, Biologia e Geologia, e História;**
 - Só alunos Internos;
 - Alunos internos e externos;
 - Global;
 - 1ª e 2ª fase
- Resultados da ESF nos exames nacionais do Ensino Secundário – Média Nacional por disciplina (Total e Internos);
- Resultados da ESF nos exames nacionais do Ensino Secundário – Média do Concelho por disciplina (Internos);
- Resultados da ESF nos exames nacionais do Ensino Secundário – Média da Escola por disciplina (Total e Internos);
- Resultados da classificação interna e interna final.

A partir destes dados foram elaborados quadros evolutivos dos resultados da Escola e ranking concelho.

Ranking dos Resultados dos Exames Nacionais do Ensino Secundário - 1ª Fase

EXAMES 623+635+639+702+708+712+715+719

Quadro

ESCOLAS		2011-2012				2010-2011			2009-2010		
		RANK ING	MÉDIA EXAMES	MÉDIA ESCOLA	DES VIO	RANK ING	MÉDIA EXAMES	MÉDIA ESCOLA	RANK ING	MÉDIA EXAMES	MÉDIA ESCOLA
1	Instituto SEZIM - Guimarães	47	11,66	15,55	- 3,89	242	10,42	15,35	80	11,57	15,7
1	Colégio São Gonçalo - Amarante	93	10,96	13,44	- 2,48	68	11,73	14,88	33	12,36	14,4
2	Escola Secundária/3 da Maia	118	10,75	13,92	- 3,17	102	11,3	13,75	74	11,88	13,53
3	Escola Básica e Sec. Dr. Manuel Pinto Vasconcelos	132	10,6	13,98	- 3,38	162	10,82	13,3	sem alunos	sem alunos	sem alunos
4	Escola Secundária de Penafiel	157	10,43	13,66	- 3,23	277	10,28	13,74	361	9,96	13,5
5	Externato de Vila Meã - Amarante	173	10,33	12,91	- 2,58	198	10,62	12,98	96	11,45	13,1
6	Escola Secundária Francisco de Holanda	174	10,33	13,62	- 3,29	231	10,46	13,39	254	10,64	13,2
7	Escola Secundária de Martins Sarmiento	211	10,15	13,21	- 3,06	306	10,12	13,07	382	9,8	13,1
8	Escola Secundária/3 Águas Santas - Maia	222	10,11	13,35	- 3,24	107	11,25	13,12	208	10,9	13,17
9	Escola Secundária Vila Cova da Lixa	262	9,93	13,54	- 3,61	383	9,86	13,42	263	10,5	13,6
10	Escola Básica e Secundária de Baião	271	9,9	13,17	- 3,27	230	10,47	13,07	158	10,99	13,1
11	Escola Secundária/3 do Castelo da Maia	276	9,87	13,62	- 3,75	377	9,88	13,39	260	10,67	13,2
12	Escola Secundária de Ermesinde	288	9,83	13,5	- 3,67	171	10,77	13,91	189	10,84	13,7
13	Escola Secundária/3 de Rio Tinto - Gondomar	299	9,78	13,29	- 3,51	440	9,54	13,21	389	10,03	13,07
14	Escola Secundária Paredes	300	9,77	13,12	- 3,35	201	10,61	13,57	154	11,11	13,52
15	Escola Secundária de Paços de Ferreira	302	9,77	13,21	- 3,44	250	10,38	13,08	283	10,4	13,1
16	Escola Básica e Secundária Lordelo	322	9,68	13,51	- 3,83	129	11,05	13,8	sem alunos	sem alunos	sem alunos
17	Escola Secundária de Lousada	323	9,68	12,93	- 3,25	385	9,85	12,8	384	9,79	12,6
18	Escola Secundária de Marco de Canaveses	332	9,63	13,47	- 3,84	323	10,03	13,58	362	9,96	13,1
19	Escola Secundária de Caldas das Taipas	372	9,46	12,54	- 3,08	319	10,05	13,64	233	10,64	13,7
20	Escola Secundária/3 de Gondomar	389	9,4	13,07	- 3,67	341	9,96	13,23	337	10,3	13,15
21	Escola Secundária de Amarante	395	9,37	13,75	- 4,38	468	9,36	13,42	275	10,45	13,4
22	Escola Secundária Caldas de Vizela	403	9,32	13,06	- 3,74	431	9,61	13,77	206	10,72	13,1
23	Escola Básica e Secundária Lustosa	407	9,28	14,02	- 4,74	529	8,99	12,3	sem alunos	sem alunos	sem alunos
24	Escola Secundária de Felgueiras	425	9,2	13,13	- 3,93	470	9,35	13,27	386	9,76	13,2
25	Escola Básica e Secundária Novogilde	428	9,19	12,88	- 3,69	531	8,97	13	sem alunos	sem alunos	sem alunos

26	Escola Secundária de Valongo	451	9,08	13,48	-4,4	404	9,77	13,33	401	9,61	13,1
27	Escola Secundária de Fafe	481	8,9	13,76	-4,86	537	8,9	13,74	444	9,1	13,8
28	Escola EB23 e Secundária de Idães	482	8,9	14,38	-5,48	413	9,74	14,4	sem alunos	sem alunos	sem alunos
29	Escola EB23/Secundária Santos Simões	486	8,88	12,17	-3,29	478	9,33	12,58	sem alunos	sem alunos	sem alunos
30	Escola Secundária de Baltar	490	8,87	12,85	-3,98	523	9,04	12,74	472	8,48	12,5
31	Escola Básica e Secundária Rebordosa	503	8,81	13,19	-4,38	260	10,34	12,8	sem alunos	sem alunos	sem alunos
32	Escola Secundária Joaquim Araújo	536	8,56	12,51	-3,95	521	9,05	12,78	419	9,41	12,8
33	Escola Secundária Vilela	538	8,54	13,19	-4,65	483	9,31	12,87	383	9,79	12,9
34	Escola Secundária de Alpendurada	540	8,52	13,32	-4,8	471	9,34	12,94	385	9,78	13,2
35	Escola Secundária de Alfena	556	8,38	13,45	-5,07	499	9,2	12,89	377	9,84	13,5
36	Escola Secundária/3 de Valbom	569	8,18	12,65	-4,47	590	8,16	12,62	505	9,29	12,91
37	Escola EB23 e Secundária de Airões	571	8,05	13,26	-5,21	607	7,59	12,5	sem alunos	sem alunos	sem alunos
38	Escola Secundária/3 de S. Pedro da Cova	574	7,93	12,63	-4,7	582	8,25	12,61	511	9,22	12,01
39	Escola EB23/Secundária Infias	575	7,91	13,58	-5,67	572	8,47	12,91	sem alunos	sem alunos	sem alunos
40	Escola Básica e Secundária Pinheiro	599	7,41	13,34	-5,93	462	9,4	13,1	sem alunos	sem alunos	sem alunos

DADOS RECOLHIDOS em JORNAL DE NOTÍCIAS - RESULTADOS DA 1ª FASE em 614 escolas

Consideraram na elaboração destes rankings, todos os alunos internos que fizeram exame na 1ª fase

Ranking dos Resultados dos Exames Nacionais do Ensino Secundário - 1ª e 2ª Fases

EXAMES 623+635+639+702+708+712+715+719

Quadro

ESCOLAS		2011-2012				2010-2011			2009-2010		
		RANK ING	MÉDIA EXAMES	MÉDIA ESCOLA	DES VIO	RANK ING	MÉDIA EXAMES	MÉDIA ESCOLA	RANK ING	MÉDIA EXAMES	MÉDIA ESCOLA
1	Instituto SEZIM - Guimarães	45	11,4	15,35	- 3,95	151	10,61	15,18	104	11,24	15,49
1	Colégio São Gonçalo - Amarante	92	10,63	13,85	- 3,22	74	11,4	14,43	43	12,6	14,43
2	Escola Secundária/3 da Maia	106	10,51	13,64	- 3,13	111	10,93	13,53	109	11,19	13,43
3	Escola Básica e Sec. Dr. Manuel Pinto Vasconcelos	108	10,5	13,81	- 3,31	214	10,25	13,6	sem alunos	sem alunos	sem alunos
4	Escola Secundária Francisco de Holanda	160	10,07	13,3	- 3,23	228	10,19	13,16	271	10,31	13,04
5	Escola Secundária de Penafiel	176	9,98	13,33	- 3,35	281	9,88	13,4	404	9,55	13,09
6	Escola Secundária de Martins Sarmiento	190	9,93	12,93	-3	323	9,72	12,78	443	9,34	12,77
7	Externato de Vila Meã - Amarante	203	9,84	12,66	- 2,82	192	10,35	12,7	107	11,21	12,92
8	Escola Básica e Secundária de Baião	240	9,69	12,86	- 3,17	212	10,25	12,89	190	12,64	12,94
9	Escola Secundária/3 do Castelo da Maia	255	9,63	13,36	- 3,73	332	9,69	13,22	265	13,32	12,98
10	Escola Secundária Paredes	266	9,59	12,81	- 3,22	203	10,3	13,34	161	10,8	13,32
11	Escola Secundária/3 Águas Santas - Maia	275	9,55	12,98	- 3,43	110	10,95	12,93	215	10,51	13
12	Escola Secundária de Paços de Ferreira	276	9,55	12,85	-3,3	253	10,06	12,85	329	9,97	12,94
13	Escola Básica e Secundária Lordelo	280	9,54	13,24	-3,7	118	10,82	14,09	sem alunos	sem alunos	sem alunos
14	Escola Secundária de Ermesinde	285	9,53	13,06	- 3,53	181	10,42	13,6	197	10,6	13,42
15	Escola Secundária de Lousada	293	9,47	12,57	-3,1	366	9,57	12,49	433	9,38	12,27
16	Escola Secundária Vila Cova da Lixa	309	9,39	13,09	-3,7	264	9,98	13,45	332	9,95	13,12
17	Escola Secundária de Caldas das Taipas	333	9,25	13,32	- 4,07	293	9,8	13,4	293	10,18	13,62
18	Escola Secundária de Marco de Canaveses	334	9,25	13,18	- 3,93	318	9,73	13,34	399	9,57	12,99
19	Escola Secundária de Amarante	357	9,16	13,45	- 4,29	480	8,9	13,03	347	9,88	13,04
20	Escola Secundária/3 de Rio Tinto - Gondomar	359	9,15	12,98	- 3,83	414	9,38	13,05	372	9,72	12,89
21	Escola Secundária/3 de Gondomar	362	9,15	12,78	- 3,63	345	9,66	12,94	357	9,83	12,88
22	Escola Básica e Secundária Lustosa	390	9,02	13,8	- 4,78	519	8,65	12,01	sem alunos	sem alunos	sem alunos
23	Escola Básica e Secundária Novogilde	405	8,96	11,68	- 2,72	520	8,63	12,49	sem alunos	sem alunos	sem alunos
24	Escola EB23/Secundária Santos Simões	409	8,93	11,87	- 2,94	497	8,8	12,23	537	8,55	12,15
25	Escola Secundária Caldas de Vizela	434	8,82	12,76	- 3,94	395	9,45	12,99	248	10,4	12,91

26	Escola Secundária de Valongo	440	8,81	13,13	-4,32	410	9,4	13,01	449	9,27	12,86
27	Escola Secundária de Felgueiras	449	8,76	12,71	-3,95	454	9,08	12,97	436	9,36	12,9
28	Escola EB23 e Secundária de Idães	490	8,48	13,97	-5,49	391	9,47	14,41	sem alunos	sem alunos	sem alunos
29	Escola Secundária de Baltar	495	8,42	12,57	-4,15	511	8,7	12,52	572	7,89	12,15
30	Escola Básica e Secundária Rebordosa	497	8,41	12,7	-4,29	285	9,84	12,36	sem alunos	sem alunos	sem alunos
31	Escola Secundária de Fafe	499	8,4	13,33	-4,93	527	8,52	13,42	534	8,6	13,45
32	Escola Secundária Vilela	519	8,29	12,81	-4,52	471	8,95	12,6	438	9,36	12,66
33	Escola Secundária de Alpendurada	529	8,23	12,87	-4,64	481	8,88	12,55	435	9,36	12,8
34	Escola Secundária Joaquim Araújo	540	8,13	12,1	-3,97	482	8,88	12,5	460	9,24	12,46
35	Escola Secundária de Alfena	557	7,97	11,72	-3,75	504	8,75	12,58	459	9,24	13,22
36	Escola Secundária/3 de Valbom	561	7,92	12,43	-4,51	577	7,74	12,32	540	8,5	12,57
37	Escola Secundária/3 de S. Pedro da Cova	571	7,71	12,36	-4,65	570	7,94	12,4	507	8,8	12,38
38	Escola EB23 e Secundária de Airões	572	7,65	12,81	-5,16	579	7,7	12,65	sem alunos	sem alunos	sem alunos
39	Escola EB23/Secundária Infias	573	7,64	13,36	13,36	546	8,23	12,62	563	8,17	12,33
40	Escola Básica e Secundária Pinheiro	601	6,82	12,84	12,84	475	8,92	12,86	sem alunos	sem alunos	sem alunos

DADOS RECOLHIDOS em Benchmarking (<http://besp.mercatura.pt>) das Escolas Portuguesas - RESULTADOS DA 1ª FASE em 614 escolas

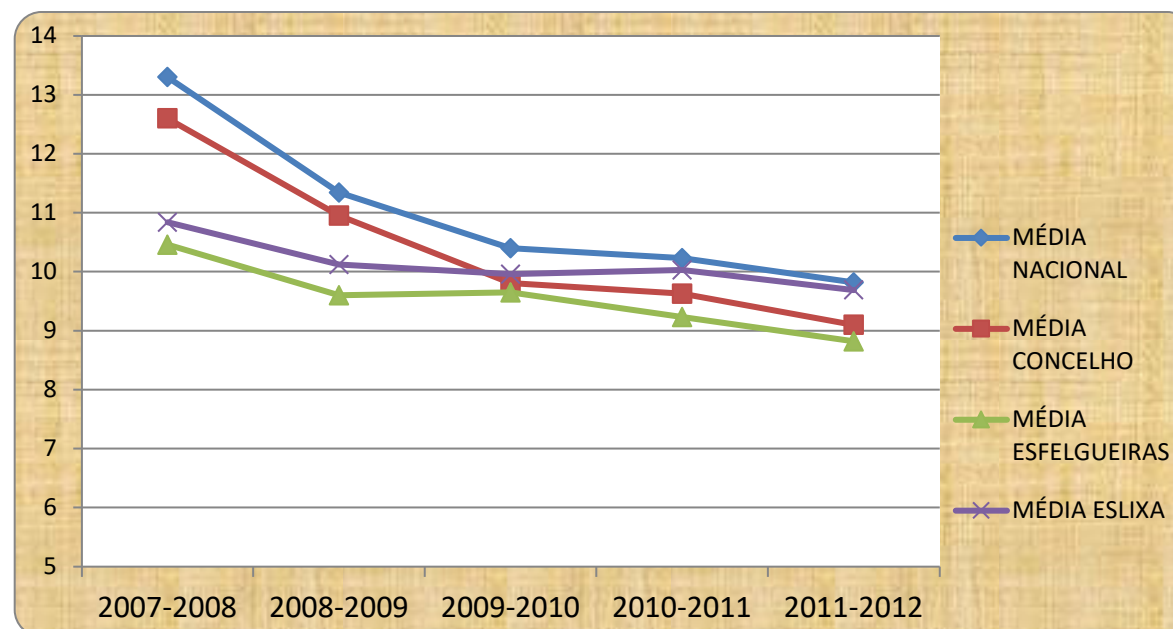
Consideraram na elaboração destes rankings, todos os alunos internos que fazem exame pela primeira vez (melhorias foram excluídas)

Resultados da ESF nos Exames Nacionais do Ensino Secundário - 8 Exames (só alunos Internos)

PROVA/CÓDIGO		ANO	GLOBAL					
			Nº PROVAS	<95%	≥95%	MÉDIA EXAME	MÉDIA FREQ.	DESVIO
623+635+639+702+708+712+715+719	INTERNOS	2007	974	391	583	10,46	13,37	2,91
		2008		40%	60%			
		2008	787	379	408	9,60	12,83	3,23
		2009		48%	52%			
		2009	859	402	457	9,65	12,97	3,32
		2010		47%	53%			
		2010	893	479	414	9,23	13,12	3,89
		2011		54%	46%			
		2011	873	477	396	8,82	12,92	4,1
		2012		55%	45%			

PROVA/CÓDIGO	ANO	1ª FASE						2ª FASE						
		Nº PROVAS	<95%	≥95%	MÉDIA EXAME	MÉDIA FREQ.	DESVIO	Nº PROVAS	<95%	≥95%	MÉDIA EXAME	MÉDIA FREQ.	DESVIO	
623+635+639+702+708+712+715+719	INTERNOS	2007	567	199	368	11,02	13,46	2,44	407	192	215	9,69	13,26	3,57
		2008		35%	65%					47%	53%			
		2008	589	259	330	9,91	12,93	3,02	198	120	78	8,62	12,53	3,91
		2009		44%	56%					61%	39%			
		2009	629	284	345	9,85	13,09	3,24	230	118	112	9,11	12,64	3,53
		2010		45%	55%					51%	49%			
		2010	599	312	287	9,33	13,12	3,79	294	167	127	9,03	12,78	3,75
		2011		52%	48%					57%	43%			
		2011	607	305	302	9,2	13,13	3,93	266	172	94	7,94	12,46	4,52
		2012		50%	50%					65%	35%			

ANO		2007-2008	2008-2009	2009-2010	2010-2011	2011-2012
MÉDIA NACIONAL TOTAL		11,41	95,77	9,94	9,59	8,94
MÉDIA ESCOLA TOTAL		10,09	9,14	9,24	8,7	8,10
INTERNOS	MÉDIA NACIONAL	13,3	11,34	10,4	10,23	9,82
	MÉDIA CONCELHO	12,6	10,95	9,805	4,62	9,10
	MÉDIA ESFELGUEIRAS	10,46	9,6	9,65	9,23	8,82
	MÉDIA ESLIXA	10,84	10,12	9,96	10,03	9,69



Resultados da ESF nos Exames Nacionais do Ensino Secundário - 8 Exames (com alunos Externos)

PROVA/CÓDIGO	ANO	GLOBAL				1ª FASE				2ª FASE				
		Nº PROVAS	< 95%	≥ 95%	MÉDIA EXAME	Nº PROVAS	< 95%	≥ 95%	MÉDIA EXAME	Nº PROVAS	< 95%	≥ 95%	MÉDIA EXAME	
623+635+639+702+708+712+715+719	TOTAL ALUNOS	2007	1272	549	723	10,09	779	338	441	10,18	493	211	282	9,95
		2008		43%	57%			43%	57%					
		2008	1189	628	561	9,14	838	402	436	9,53	351	226	125	8,23
		2009		53%	47%			48%	52%					
		2009	1276	660	616	9,24	857	435	422	9,38	419	225	194	8,96
		2010		52%	48%			51%	49%					
		2010	1341	785	556	8,70	830	484	346	8,72	511	301	210	8,71
		2011		59%	41%			58%	42%					
		2011	1374	857	517	8,10	958	566	392	8,39	416	291	125	7,33
		2012		62%	38%			59%	41%			70%	30%	

Ranking dos Resultados dos Exames Nacionais do Ensino Secundário – Português (639) – 1ª e 2ª Fases

Quadro

ESCOLAS		2011-2012				2010-2011			2009-2010		
		RANK ING	MÉDIA EXAMES	MÉDIA ESCOLA	DES VIO	RANK ING	MÉDIA EXAMES	MÉDIA ESCOLA	RANK ING	MÉDIA EXAMES	MÉDIA ESCOLA
1	Instituto SEZIM - Guimarães	62	11,85	15,46	- 3,61	300	9,44	15,58	344	10,79	13,85
2	Escola Secundária Francisco de Holanda	81	11,55	13,28	- 1,73	273	9,61	13,01	182	11,48	13,5
3	Escola Secundária/3 de Rio Tinto - Gondomar	99	11,33	13,34	- 2,01	363	9,15	13,32	416	10,35	13,51
4	Escola Secundária Paredes	114	11,2	12,45	- 1,25	225	9,82	13,54	177	11,5	13,39
5	Escola EB23/Secundária Dr. Manuel P. Vasconcelos	168	10,84	14,61	- 3,77	-----	-----	-----	-----	-----	-----
6	Escola Secundária de Paços de Ferreira	203	10,67	12,46	- 1,79	155	10,28	12,31	223	11,24	3,01
7	Escola Secundária Vila Cova da Lixa	220	10,57	13,73	- 3,16	374	9,12	14,04	467	10,05	13,68
8	Escola Secundária/3 de Gondomar	232	10,53	13,21	- 2,68	334	9,28	13,7	260	11,1	14,11
9	Escola EB23/Secundária de Lustosa	247	10,45	14,24	- 3,79	-----	-----	-----	-----	-----	-----
10	Escola Secundária/3 Águas Santas - Maia	256	10,41	13,34	- 2,93	78	10,93	13,47	120	11,86	13,77
11	Escola EB23/Secundária de Idães	257	10,4	14,35	- 3,95	-----	-----	-----	-----	-----	-----
12	Escola Secundária/3 da Maia	280	10,28	13,67	- 3,39	213	9,92	12,94	57	12,52	13,07
13	Escola Secundária Caldas de Vizela	297	10,2	12,82	- 2,62	438	8,77	13,05	190	11,43	13,5
14	Escola Secundária de Felgueiras	310	10,13	13,32	- 3,19	414	8,92	13,54	311	10,82	13,65
15	Escola Secundária de Martins Sarmiento	322	10,07	12,75	- 2,68	317	9,38	13,49	447	10,17	13,63
16	Escola Secundária de Ermesinde	326	10,05	13,09	- 3,04	210	9,93	13,88	322	10,79	13,85
17	Escola Básica e Secundária de Baião	330	10,04	13,35	- 3,31	42	11,65	13,12	74	12,22	13,94
18	Escola Secundária de Marco de Canaveses	335	10,02	12,97	- 2,95	434	8,78	13,8	528	9,47	13,14
19	Escola Secundária de Penafiel	336	10,02	13,4	- 3,38	424	8,85	13,91	512	9,68	13,81
20	Colégio São Gonçalo - Amarante	339	10	13,41	- 3,41	229	9,82	14,68	153	11,64	13,74
21	Escola Secundária de Lousada	348	9,94	12,14	-2,2	529	8,07	12,54	518	9,6	12,64
22	Escola Secundária de Amarante	351	9,93	13,19	- 3,26	403	8,96	12,89	285	10,92	13,01
23	Externato de Vila Meã - Amarante	370	9,85	12,71	- 2,86	478	8,5	12,76	198	11,37	13,25
24	Escola Secundária de Caldas das Taipas	375	9,83	13,01	- 3,18	343	9,25	14,02	191	11,43	13,8
25	Escola Secundária/3 do Castelo da Maia	420	9,59	13,39	-3,8	396	9,01	13,44	317	10,82	13,28
26	Escola Secundária de Fafe	452	9,44	13,63	- 4,19	397	9,01	14,25	520	9,59	14,61

27	Escola EB23/Secundária Santos Simões	454	9,41	11,73	-2,32	311	9,39	11,8	140	11,73	11,97
28	Escola Secundária de Baltar	473	9,3	12,81	-3,51	523	8,13	12,88	460	10,09	12,85
29	Escola EB23/Secundária de Nevogilde	482	9,26	12,83	-3,57	-----	-----	-----	-----	-----	-----
30	Escola Secundária Joaquim Araújo	508	9,03	12,48	-3,45	450	8,68	12,53	435	10,24	13,38
31	Escola Secundária Vilela	510	9,01	12,81	-3,8	338	9,27	13,32	488	9,89	12,15
32	Escola EB23/Secundária de Airões	534	8,8	13,6	-4,8	-----	-----	-----	-----	-----	-----
33	Escola EB23/Secundária Infias	537	8,76	13	-4,24	548	7,93	12,5	-----	-----	-----
34	Escola Secundária/3 de Valbom	551	8,66	12,77	-4,11	470	8,55	12,51	215	11,3	13,33
35	Escola Secundária de Valongo	563	8,56	13,29	-4,73	371	9,11	13,08	463	10,08	13,43
36	Escola Secundária de Alpendurada	564	8,56	12,58	-4,02	507	8,32	12,48	399	10,44	13,23
37	Escola Secundária de Alfena	580	8,23	13,42	-5,19	290	9,49	13,23	589	8,13	13,1
38	Escola Secundária/3 de S. Pedro da Cova	584	8,2	12,26	-4,06	418	8,89	12,45	447	10,17	12,9

DADOS RECOLHIDOS em Benchmarking (<http://bsp.mercatura.pt>) das Escolas Portuguesas - RESULTADOS DA 1ª FASE em 606 escolas

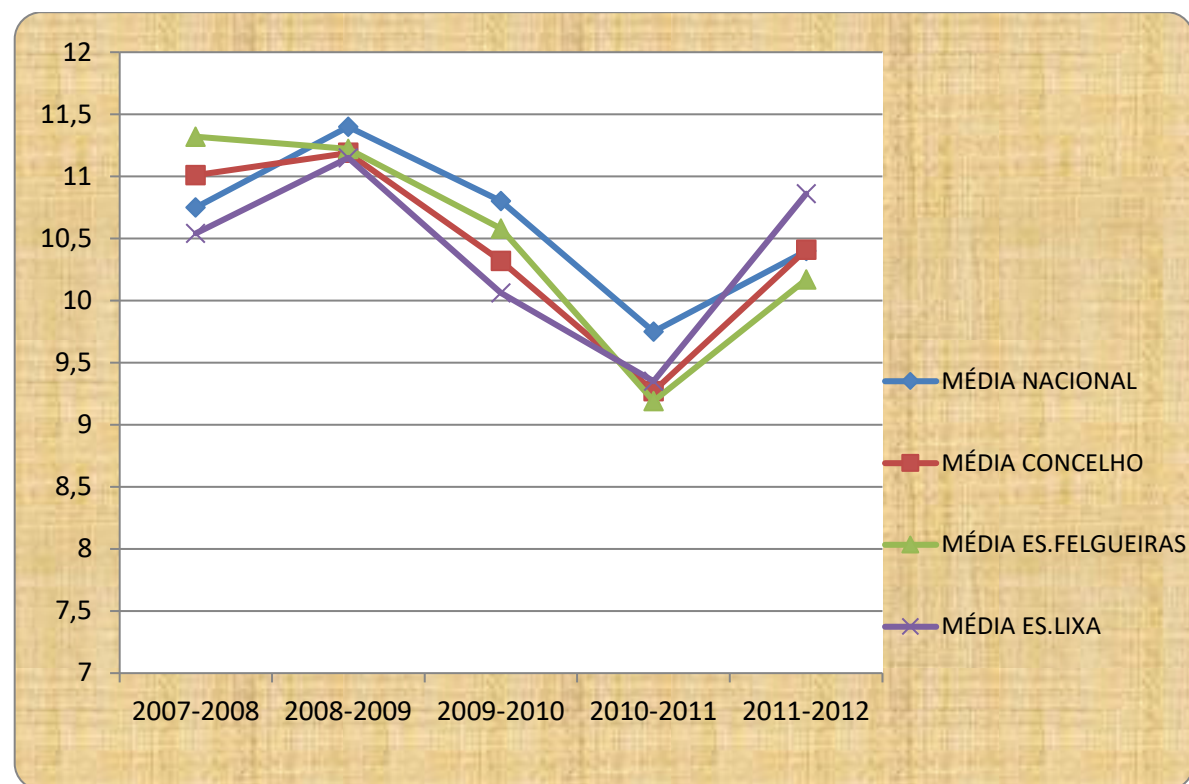
Consideraram na elaboração destes rankings, todos os alunos internos que fazem exame pela primeira vez (melhorias foram excluídas)

Resultados da ESF nos Exames Nacionais do Ensino Secundário - Português (639) (só alunos Internos)

PROVA/CÓDIGO		ANO	GLOBAL					
			Nº PROVAS	<95%	≥95%	MÉDIA EXAME	MÉDIA FREQ.	DESVIO
PORTUGUÊS - 639	INTERNOS	2006	173	38	135	11,54	13,61	2,07
		2007		22%	78%			
		2007	219	52	167	11,32	13,89	2,57
		2008		24%	76%			
		2008	184	43	141	11,22	12,71	1,49
		2009		23%	77%			
		2009	242	75	167	10,58	13,49	2,91
		2010		31%	69%			
		2010	292	156	136	9,19	13,72	4,53
		2011		53%	47%			
		2011	236	96	140	10,17	13,30	3,13
		2012		41%	59%			

PROVA/CÓDIGO	ANO	1ª FASE						2ª FASE						
		Nº PROVAS	<95%	≥95%	MÉDIA EXAME	MÉDIA FREQ.	DESVIO	Nº PROVAS	<95%	≥95%	MÉDIA EXAME	MÉDIA FREQ.	DESVIO	
PORTUGUÊS - 639	INTERNOS	2006	136	31	105	11,43	13,49	2,06	37	7	30	11,96	14,08	2,12
		2007		23%	77%					19%	81%			
		2007	157	43	114	11,2	14,3	3,1	62	9	53	11,61	13,31	1,7
		2008		27%	73%					15%	85%			
		2008	151	29	122	11,46	12,68	1,22	33	14	19	10,14	12,89	2,75
		2009		19%	81%					42%	58%			
		2009	187	53	134	10,82	13,64	2,82	55	22	33	9,77	12,96	3,19
		2010		28%	72%					40%	60%			
		2010	199	111	88	8,96	13,77	4,81	93	45	48	9,68	13,67	3,99
		2011		56%	44%					48%	52%			
		2011	181	69	112	10,36	13,49	3,13	55	27	28	9,54	12,67	3,13
		2012		38%	62%					49%	51%			

ANO		2007-2008	2008-2009	2009-2010	2010-2011	2011-2012
MÉDIA NACIONAL TOTAL		10,18	10,61	9,89	8,9	9,5
MÉDIA ESCOLA TOTAL		10,33	10,09	9,62	8,34	9,27
INTERNOS	MÉDIA NACIONAL	10,75	11,4	10,8	9,75	10,4
	MÉDIA CONCELHO	11,01	11,19	10,32	9,27	10,41
	MÉDIA ES.FELGUEIRAS	11,32	11,22	10,58	9,19	10,17
	MÉDIA ES.LIXA	10,54	11,15	10,06	9,35	10,86
	MÉDIA EB23/S-AIRÃES	-----	-----	-----	-----	9,14
	MÉDIA EB23/S-IDÃES	-----	-----	-----	-----	10,58



Resultados da ESF nos Exames Nacionais do Ensino Secundário - Português (639) (com alunos Externos)

PROVA/CÓDIGO	ANO	GLOBAL				1ª FASE				2ª FASE				
		Nº PROVAS	<95%	≥95%	MÉDIA EXAME	Nº PROVAS	<95%	≥95%	MÉDIA EXAME	Nº PROVAS	<95%	≥95%	MÉDIA EXAME	
PORTUGUÊS - 639	TOTAL ALUNOS	2006	336	117	219	10,51	246	81	165	10,65	90	36	54	10,13
		2007		35%	65%			33%	67%			40%	60%	
		2007	388	137	251	10,33	255	105	150	10,01	133	32	101	10,93
		2008		35%	65%			41%	59%			24%	76%	
		2008	369	146	223	10,09	270	89	181	10,52	99	57	42	8,91
		2009		40%	60%			33%	67%			58%	42%	
		2009	407	183	224	9,62	286	125	161	9,75	121	58	63	9,3
		2010		45%	55%			44%	56%			48%	52%	
		2010	460	290	170	8,34	303	196	107	8,16	157	94	63	8,68
		2011		63%	37%			65%	35%			60%	40%	
		2011	373	195	178	9,27	283	143	140	9,35	90	52	38	8,99
		2012		52%	48%			51%	49%			58%	42%	

Ranking dos Resultados dos Exames Nacionais do Ensino Secundário - Matemática A (635) - 1ª Fase

Quadro

ESCOLAS		2011-2012				2010-2011			2009-2010		
		RANK ING	MÉDIA EXAMES	MÉDIA ESCOLA	DES VIO	RANK ING	MÉDIA EXAMES	MÉDIA ESCOLA	RANK ING	MÉDIA EXAMES	MÉDIA ESCOLA
1	Colégio São Gonçalo - Amarante	46	12,62	14,79	- 2,17	38	13,74	15,72	143	13,43	13,88
2	Instituto SEZIM - Guimarães	61	12,18	15,36	- 3,18	241	10,73	15,5	123	13,57	16,01
3	Escola EB23/Secundária Lustosa	73	12,06	13,35	- 1,29	-----	-----	-----	-----	-----	-----
4	Escola Secundária/3 Águas Santas - Maia	79	12,01	12,92	- 0,91	187	11,25	13,36	79	14,28	13,79
5	Escola EB23/Secundária Lordelo	85	11,91	13,89	- 1,98	-----	-----	-----	-----	-----	-----
6	Escola Secundária de Penafiel	119	11,59	13,72	- 2,13	384	9,36	13,64	436	10,74	13,29
7	Externato de Vila Meã - Amarante	134	11,45	13,24	- 1,79	188	11,25	13,07	67	14,6	13,71
8	Escola Secundária Vila Cova da Lixa	164	11,17	13,45	- 2,28	244	10,68	13,32	249	12,44	13,55
9	Escola Secundária de Paços de Ferreira	167	11,15	13,34	- 2,19	299	10,12	12,86	341	11,8	12,57
10	Escola EB23/Secundária Dr. Manuel Pinto Vasconcelos	199	10,93	13,69	- 2,76	-----	-----	-----	-----	-----	-----
11	Escola Secundária/3 da Maia	211	10,82	13,76	- 2,94	90	12,34	13,81	55	14,82	14,05
12	Escola Secundária/3 do Castelo da Maia	221	10,76	13,35	- 2,59	309	10,02	12,8	265	12,35	12,98
13	Escola Secundária de Ermesinde	246	10,58	13,67	- 3,09	92	12,32	14,7	286	12,18	13,79
14	Escola Secundária de Marco de Canaveses	258	10,47	13,15	- 2,68	287	10,23	13,99	220	12,65	13,42
15	Escola Secundária de Martins Sarmiento	259	10,45	13,08	- 2,63	331	9,84	12,4	467	10,42	12,29
16	Escola Secundária Francisco de Holanda	300	10,11	13,56	- 3,45	460	8,53	13,07	345	11,75	13,22
17	Escola Secundária de Amarante	331	9,89	13,1	- 3,21	355	9,66	13,4	392	11,28	13,27
18	Escola Básica e Secundária de Baião	333	9,88	12,84	- 2,96	374	9,44	13,04	149	13,32	13,06
19	Escola Secundária Caldas de Vizela	363	9,69	13,67	- 3,98	317	9,93	12,84	355	11,63	13,35
20	Escola Secundária de Lousada	380	9,49	13,37	- 3,88	311	10	12,38	447	10,63	12,06
21	Escola Secundária Paredes	402	9,39	13,04	- 3,65	269	10,43	13,89	174	13,09	13,89
22	Escola EB23/Secundária Idães	430	9,18	14,25	- 5,07	-----	-----	-----	-----	-----	-----
23	Escola EB23/Secundária Infias	432	9,17	12,46	- 3,29	513	7,79	13,14	551	8,65	12,44
24	Escola Secundária de Valongo	452	8,98	13,07	- 4,09	456	8,55	12,75	495	10,03	12,99
25	Escola EB23/Secundária Santos Simões - Veiga	457	8,97	11,81	- 2,84	483	8,28	13,1	547	8,65	12,14
26	Escola Secundária/3 de Rio Tinto - Gondomar	459	8,93	13,28	- 4,35	469	8,43	12,65	470	10,32	12,69

27	Escola Secundária de Caldas das Taipas	464	8,91	12,58	- 3,67	351	9,69	13,2	213	12,69	13,49
28	Escola Secundária de Felgueiras	477	8,76	13,28	- 4,52	415	9,04	13,32	476	10,24	12,81
29	Escola Secundária/3 de Gondomar	484	8,63	13,02	- 4,39	394	9,26	12,63	260	12,37	13,76
30	Escola Secundária de Fafe	488	8,61	13,75	- 5,14	515	7,79	13,49	540	8,97	13,43
31	Escola Secundária/3 de S. Pedro da Cova	494	8,48	12,56	- 4,08	440	8,74	12,18	408	11,06	11,64
32	Escola Secundária de Alpendurada	508	8,33	12,61	- 4,28	433	13,02	8,78	543	8,81	12,86
33	Escola Secundária Joaquim Araújo	525	8,22	12,46	- 4,24	434	8,78	12,99	472	10,34	12,57
34	Escola EB23/Secundária Nevogilde	527	8,2	12,64	- 4,44	-----	-----	-----	-----	-----	-----
35	Escola EB23/Secundária Airões	558	7,54	11,78	- 4,24	-----	-----	-----	-----	-----	-----
36	Escola Secundária Vilela	561	7,44	13,31	- 5,87	390	9,32	12,84	4487	10,11	13,02
37	Escola EB23/Secundária Pinheiro - Penafiel	570	7,2	13,67	- 6,47	-----	-----	-----	-----	-----	-----
39	Escola Secundária/3 de Valbom	573	7,04	12,44	-5,4	552	6,92	12,45	555	8,47	13,74
40	Escola Secundária de Baltar	578	6,77	12,36	- 5,59	510	7,9	12,59	476	10,28	12,32
41	Escola Secundária de Alfena	603	4,35	12,65	-8,3	425	8,89	13,22	500	9,98	12,45

DADOS RECOLHIDOS em Benchmarking (<http://besp.mercatura.pt>) das Escolas Portuguesas - RESULTADOS DA 1ª FASE em 606 escolas

Consideraram na elaboração destes rankings, todos os alunos internos que fazem exame pela primeira vez (melhorias foram excluídas)

Ranking dos Resultados dos Exames Nacionais do Ensino Secundário - Matemática A (635) - 1ª e 2ª Fases

Quadro

ESCOLAS	2011-2012				2010-2011			2009-2010		
	RANK ING	MÉDIA EXAMES	MÉDIA ESCOLA	DES VIO	RANK ING	MÉDIA EXAMES	MÉDIA ESCOLA	RANK ING	MÉDIA EXAMES	MÉDIA ESCOLA
1 Instituto SEZIM - Guimarães	64	11,92	15,18	- 3,26	235	10,18	15,02	131	13,12	15,63
2 Escola EB23/Secundária Lustosa	68	11,83	13,17	- 1,34	-----	-----	-----	-----	-----	-----
3 Escola Secundária/3 Águas Santas - Maia	76	11,7	12,76	- 1,06	190	10,6	12,92	70	14,14	13,78
4 Escola EB23/Secundária Lordelo	89	11,54	13,7	- 2,16	-----	-----	-----	-----	-----	-----
1 Colégio São Gonçalo - Amarante	111	11,25	13,96	- 2,71	53	12,89	15,1	166	12,72	13,63
2 Escola Secundária de Penafiel	124	11,14	13,36	- 2,22	386	8,77	13,01	447	10,05	12,8
3 Externato de Vila Meã - Amarante	128	11,11	13,06	- 1,95	189	10,6	12,5	53	14,6	13,71
4 Escola EB23/Secundária Dr. Manuel Pinto Vasconcelos	161	10,81	13,47	- 2,66	-----	-----	-----	-----	-----	-----
5 Escola Secundária de Paços de Ferreira	164	10,78	13,06	- 2,28	311	9,44	12,39	329	11,33	12,42
6 Escola Secundária Vila Cova da Lixa	172	10,68	13,16	- 2,48	251	10,03	13	279	11,78	13,14
7 Escola Secundária/3 da Maia	226	10,29	13,33	- 3,04	101	11,75	13,43	59	14,36	13,75
8 Escola Secundária/3 do Castelo da Maia	241	10,13	12,95	- 2,82	285	9,64	12,42	302	11,57	12,81
9 Escola Secundária de Ermesinde	253	10,04	13,28	- 3,24	107	11,6	14,21	310	11,51	13,33
10 Escola Secundária de Marco de Canaveses	272	9,82	12,77	- 2,95	300	9,51	13,47	216	12,26	13,14
11 Escola Secundária de Martins Sarmiento	287	9,72	12,56	- 2,84	313	9,42	11,95	465	9,74	11,98
12 Escola Secundária Francisco de Holanda	314	9,47	13,1	- 3,63	453	8,09	12,49	337	11,28	12,95
13 Escola Secundária de Amarante	325	9,38	12,78	-3,4	364	9	12,88	438	10,16	12,7
14 Escola Básica e Secundária de Baião	345	9,24	12,4	- 3,16	378	8,84	12,32	123	13,22	12,97
15 Escola Secundária de Lousada	382	8,97	12,77	-3,8	302	9,51	11,93	433	10,22	11,85
16 Escola Secundária Caldas de Vizela	387	8,94	13,19	- 4,25	330	9,29	12,44	368	10,95	12,97
17 Escola Secundária Paredes	401	8,8	12,5	-3,7	293	9,59	13,23	151	12,84	13,88
18 Escola EB23/Secundária Infias	406	8,77	12,29	- 3,52	524	7,12	12,53	551	7,95	12,78
19 Escola EB23/Secundária Santos Simões	434	8,53	11,47	- 2,94	507	7,44	12,36	545	8,11	11,96
20 Escola EB23/Secundária Idães	457	8,35	13,70	- 5,35	-----	-----	-----	-----	-----	-----
21 Escola Secundária de Valongo	458	8,35	12,62	- 4,27	443	8,23	12,37	489	9,29	12,55
22 Escola Secundária/3 de Rio Tinto - Gondomar	469	8,23	12,8	- 4,57	415	8,46	12,41	479	9,53	12,29

23	Escola Secundária de Caldas das Taipas	472	8,2	12,16	- 3,96	358	9,07	12,74	249	11,97	13,19
24	Escola Secundária/3 de Gondomar	479	8,11	12,57	- 4,46	382	8,81	12,19	290	11,62	13,48
25	Escola Secundária/3 de S. Pedro da Cova	490	8,00	12,21	- 4,21	451	8,13	12,96	439	10,16	11,85
26	Escola Secundária de Felgueiras	500	7,89	12,73	- 4,84	417	8,43	12,74	470	9,68	12,34
27	Escola Secundária de Alpendurada	506	7,84	12,05	- 4,21	462	8	12,28	556	7,83	12,41
28	Escola Básica e Secundária Novogilde	509	7,83	12,32	- 4,49	570	5,91	11,2	sem alunos	sem alunos	sem alunos
29	Escola Secundária de Fafe	519	7,7	13,18	- 5,48	536	6,97	12,8	543	8,12	12,91
30	Escola Secundária Joaquim Araújo	532	7,54	11,89	- 4,35	447	8,19	12,55	480	9,52	12,22
31	Escola EB23/Secundária Airões	543	7,38	11,33	- 3,95	-----	-----	-----	-----	-----	-----
32	Escola Secundária Vilela	563	6,86	12,85	- 5,99	384	8,79	12,35	494	9,26	12,5
33	Escola EB23/Secundária Pinheiro - Paredes	576	6,46	13,00	- 6,54	-----	-----	-----	-----	-----	-----
34	Escola Secundária/3 de Valbom	578	6,37	12,00	- 5,63	563	6,3	11,79	563	7,45	13,06
35	Escola Secundária de Baltar	579	6,33	12,04	- 5,71	502	7,57	12,5	423	10,28	12,32
36	Escola Secundária de Alfena	603	3,87	12,13	- 8,26	439	8,26	12,89	521	8,82	11,87

DADOS RECOLHIDOS em Benchmarking (<http://besp.mercatura.pt>) das Escolas Portuguesas - RESULTADOS DA 1ª e 2ª FASE em 606 escolas

Consideraram na elaboração destes rankings, todos os alunos internos que fazem exame pela primeira vez (melhorias foram excluídas)

Resultados da ESF nos Exames Nacionais do Ensino Secundário – Matemática A (635) (só alunos Internos)

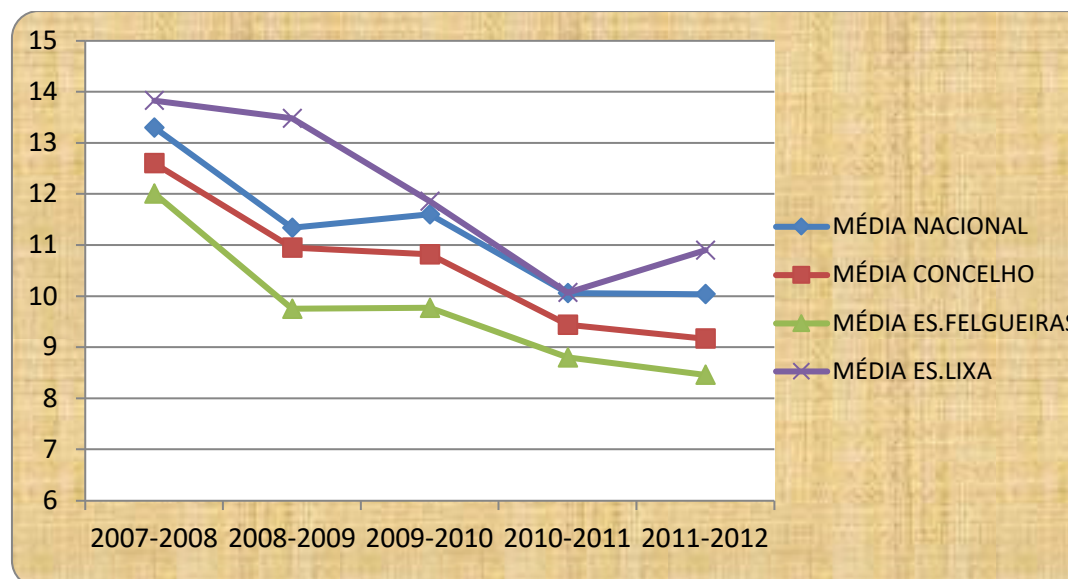
PROVA/CÓDIGO		ANO	GLOBAL					
			Nº PROVAS	<95%	≥95%	MÉDIA EXAME	MÉDIA FREQ.	DESVIO
MATEMÁTICA - 635	INTERNOS	2006	162	88	74	9,31	13,57	4,26
		2007		54%	46%			
		2007	144	47	97	12,01	13,19	1,18
		2008		33%	67%			
		2008	155	77	78	9,75	12,26	2,51
		2009		50%	50%			
		2009	161	80	81	9,77	12,81	3,04
		2010		50%	50%			
		2010	191	108	83	8,80	12,96	4,16
		2011		57%	43%			
		2011	171	103	68	8,46	13,05	4,59
		2012		60%	40%			



PROVA/CÓDIGO	ANO	1ª FASE						2ª FASE						
		Nº PROVAS	<95%	≥95%	MÉDIA EXAME	MÉDIA FREQ.	DESVIO	Nº PROVAS	<95%	≥95%	MÉDIA EXAME	MÉDIA FREQ.	DESVIO	
MATEMÁTICA - 635	INTERNOS	2006	106	58	48	8,92	13,75	4,83	56	30	26	10,06	13,14	3,08
		2007		55%	45%					54%	46%			
		2007	110	27	83	12,73	13,57	0,84	34	20	14	9,68	11,94	2,26
		2008		25%	75%					59%	41%			
		2008	99	53	46	9,6	12,53	2,93	56	24	32	10,01	11,98	1,97
		2009		54%	46%					43%	57%			
		2009	113	52	61	10,24	12,81	2,57	48	28	20	8,65	11,42	2,77
		2010		46%	54%					58%	42%			
		2010	118	63	55	9,00	13,31	4,31	73	45	28	8,48	12,4	3,92
		2011		53%	47%					62%	38%			
		2011	109	62	47	8,76	13,28	4,52	62	41	21	7,94	12,65	4,71
		2012		57%	43%					66%	34%			



ANO		2007-2008	2008-2009	2009-2010	2010-2011	2011-2012
MÉDIA NACIONAL TOTAL		11,41	9,58	9,98	8,72	8,7
MÉDIA ESCOLA TOTAL		10,27	8,58	8,62	8,02	7,15
INTERNOS	MÉDIA NACIONAL	13,3	11,34	11,6	10,06	10,04
	MÉDIA CONCELHO	12,6	10,95	10,82	9,44	9,17
	MÉDIA ES.FELGUEIRAS	12,01	9,75	9,77	8,8	8,46
	MÉDIA ES.LIXA	13,83	13,48	11,86	10,07	10,90
	MÉDIA EB23/SEC-AIRÃES	-----	-----	-----	-----	7,71
	MÉDIA EB23/SEC-IDÃES	-----	-----	-----	-----	8,26



Resultados da ESF nos Exames Nacionais do Ensino Secundário – Matemática A (635) (com alunos Externos)

PROVA/CÓDIGO	ANO	GLOBAL				1ª FASE				2ª FASE				
		Nº PROVAS	<95%	≥95%	MÉDIA EXAME	Nº PROVAS	<95%	≥95%	MÉDIA EXAME	Nº PROVAS	<95%	≥95%	MÉDIA EXAME	
MATEMÁTICA - 635	TOTAL ALUNOS	2006	198	120	78	8,62	132	81	51	8,17	66	39	27	9,5
		2007		61%	39%			61%	39%			59%	41%	
		2007	201	90	111	10,27	142	51	91	11,14	59	39	20	8,16
		2008		45%	55%			36%	64%			66%	34%	
		2008	202	119	83	8,58	119	71	48	8,74	83	48	35	8,35
		2009		59%	41%			60%	40%			58%	42%	
		2009	164	99	65	8,62	125	65	60	9,46	39	34	5	5,91
		2010		60%	40%			52%	48%			87%	13%	
		2010	233	146	87	8,02	138	82	56	8,27	95	64	31	7,66
		2011		63%	37%			59%	41%			67%	33%	
		2011	242	167	75	7,15	153	101	52	7,49	89	66	23	6,56
		2012		69%	31%			66%	34%			74%	26%	

Ranking dos Resultados dos Exames Nacionais do Ensino Secundário – Físico-Química (715) – 1ª Fase

Quadro

ESCOLAS		2011-2012				2010-2011			2009-2010		
		RANK ING	MÉDIA EXAMES	MÉDIA ESCOLA	DES VIO	RANK ING	MÉDIA EXAMES	MÉDIA ESCOLA	RANK ING	MÉDIA EXAMES	MÉDIA ESCOLA
1	Instituto SEZIM - Guimarães	34	11,08	15,9	- 4,82	141	11,44	15,06	131	9,52	14,96
1	Colégio São Gonçalo - Amarante	59	10,21	14,68	- 4,47	57	12,58	14,64	11	12,97	14,92
2	Escola Secundária/3 da Maia	164	8,64	13,77	- 5,13	81	12,1	13,39	121	9,64	13,43
3	Escola Secundária Paredes	177	8,51	13,12	- 4,61	249	10,58	13,36	95	9,98	13,48
4	Escola Básica e Sec. Dr. Manuel Pinto Vasconcelos	188	8,46	13,09	- 4,63	214	10,82	13,67	sem alunos	sem alunos	sem alunos
5	Escola Secundária/3 do Castelo da Maia	189	8,45	13,58	- 5,13	356	9,81	13,07	279	8,34	12,48
6	Escola Secundária de Penafiel	193	8,39	13,52	- 5,13	180	11,04	13,01	341	7,95	12,73
7	Escola Secundária de Caldas das Taipas	237	8,09	13,48	- 5,39	173	11,09	12,25	249	8,52	12,86
8	Escola Secundária Vilela	243	8,03	12,74	- 4,71	462	8,75	12,17	331	8,03	12,54
9	Escola Secundária de Valongo	254	7,97	13,53	- 5,56	259	10,52	12,96	422	7,36	12,63
10	Escola Secundária de Martins Sarmento	255	7,96	13,9	- 5,94	437	9,08	12,8	375	7,74	12,84
11	Escola Secundária Vila Cova da Lixa	257	7,96	13,62	- 5,66	163	11,17	13,54	210	8,82	13,3
12	Escola Secundária de Marco de Canaveses	282	7,86	14,35	- 6,49	427	9,14	12,69	532	6,37	12,21
13	Externato de Vila Meã - Amarante	287	7,84	13,53	- 5,69	127	11,65	12,64	366	7,78	12,53
14	Escola Básica e Secundária de Baião	289	7,83	13,73	-5,9	287	10,28	12,51	317	8,12	12,63
15	Escola Básica e Secundária Lustosa	300	7,78	13,78	-6	362	9,73	12,52	sem alunos	sem alunos	sem alunos
16	Escola Secundária de Alfena	301	7,78	13,44	- 5,66	566	7,32	12,25	256	8,47	13,57
17	Escola Básica e Secundária Lordelo	307	7,74	13,08	- 5,34	323	9,99	13,87	sem alunos	sem alunos	sem alunos
18	Escola Secundária/3 Águas Santas - Maia	316	7,72	13,17	- 5,45	202	10,9	12,79	298	8,22	12,29
19	Escola Secundária Francisco de Holanda	322	7,65	13,28	- 5,63	87	11,98	13,35	369	7,76	12,51
20	Escola EB23 e Secundária de Idães	348	7,46	13,75	- 6,29	373	9,55	13,92	sem alunos	sem alunos	sem alunos
21	Escola Secundária de Paços de Ferreira	353	7,42	13,28	- 5,86	164	11,16	13,61	332	8,02	12,75
22	Escola Secundária de Lousada	357	7,4	12,58	- 5,18	168	11,14	12,94	442	7,24	11,99
23	Escola Secundária de Fafe	368	7,3	14,02	- 6,72	528	8,1	13,23	459	7,13	13,32
24	Escola Secundária de Baltar	384	7,2	12,74	- 5,54	576	6,64	11,98	573	5,72	12,41
25	Escola Secundária de Amarante	385	7,19	13,15	- 5,96	545	7,75	13,06	343	7,94	12,91

26	Escola Secundária de Felgueiras	395	7,14	12,89	-5,75	476	8,61	12,22	491	6,88	12,16
27	Escola Secundária Caldas de Vizela	418	6,93	12,73	-5,8	370	9,64	12,86	233	8,65	12,55
28	Escola Secundária/3 de Gondomar	433	6,82	12,52	-5,7	365	9,68	12,46	454	7,11	11,17
29	Escola Secundária/3 de Rio Tinto - Gondomar	436	6,81	13,2	-6,39	261	10,51	13,18	263	8,43	12,23
30	Escola Secundária/3 de S. Pedro da Cova	467	6,58	12,6	-6,02	578	6,48	12,71	533	6,25	12,06
31	Escola EB23 e Secundária de Airões	476	6,52	13,08	-6,56	572	6,79	12,71	sem alunos	sem alunos	sem alunos
32	Escola Secundária Joaquim Araújo	488	6,41	12,28	-5,87	421	9,17	12,69	213	8,78	12,16
33	Escola Secundária de Alpendurada	498	6,36	13,23	-6,87	411	9,25	12,55	296	8,27	12,75
34	Escola EB23/Secundária Santos Simões	512	6,24	11,65	-5,41	425	9,14	12,08	410	7,43	12,03
35	Escola Secundária de Ermesinde	514	6,22	12,8	-6,58	339	9,89	12,89	96	9,96	12,69
36	Escola EB23/Secundária Infias	528	6,07	13,5	-7,43	390	9,44	12,3	405	7,5	12,2
37	Escola Secundária/3 de Valbom	541	5,84	12,33	-6,49	564	7,35	12	577	5,41	12,06
38	Escola Básica e Secundária Pinheiro	580	5,01	12,44	-7,43	546	7,75	12,78			
39	Escola Básica e Secundária Rebordosa	590	4,64	12,43	-7,79	544	7,76	12	sem alunos	sem alunos	sem alunos
40	Escola Básica e Secundária Novogilde	-----	-----	-----	-----	293	10,23	13,11	sem alunos	sem alunos	sem alunos

DADOS RECOLHIDOS em Benchmarking (<http://bsp.mercatura.pt>) das Escolas Portuguesas - RESULTADOS DA 1ª FASE em 605 escolas

Consideraram na elaboração destes rankings, todos os alunos internos que fazem exame pela primeira vez (melhorias foram excluídas)

Ranking dos Resultados dos Exames Nacionais do Ensino Secundário – Físico-Química (715) – 1ª e 2ª Fases

Quadro

ESCOLAS		2011-2012				2010-2011			2009-2010		
		RANK ING	MÉDIA EXAMES	MÉDIA ESCOLA	DES VIO	RANK ING	MÉDIA ESCOLA	MÉDIA EXAMES	RANK ING	MÉDIA ESCOLA	MÉDIA EXAMES
1	Instituto SEZIM - Guimarães	41	10,36	15,38	- 5,02	122	14,84	11,25	140	14,72	9,37
2	Colégio São Gonçalo - Amarante	51	10,03	14,52	- 4,49	95	13,68	11,53	14	14,5	12,37
3	Escola Básica e Sec. Dr. Manuel Pinto Vasconcelos	134	8,45	12,88	- 4,43	261	13,25	9,99	sem alunos	sem alunos	sem alunos
1	Escola Secundária/3 da Maia	144	8,33	13,36	- 5,03	81	13,31	11,81	126	13,14	9,55
2	Escola Secundária/3 do Castelo da Maia	186	7,96	13,23	- 5,27	361	12,69	9,26	309	12,31	8,11
3	Escola Secundária de Penafiel	202	7,86	12,93	- 5,07	207	12,64	10,47	338	12,55	7,93
4	Escola Secundária Paredes	213	7,75	12,54	- 4,79	249	13,09	10,09	154	12,83	9,23
5	Escola Secundária de Caldas das Taipas	250	7,52	12,85	- 5,33	196	12,13	10,53	272	12,6	8,28
6	Escola Secundária de Martins Sarmiento	259	7,46	13,42	- 5,96	466	12,45	8,37	435	12,36	7,24
7	Escola Secundária de Valongo	260	7,45	12,85	-5,4	266	12,58	9,92	404	12,48	7,47
8	Escola Básica e Secundária Lustosa	261	7,45	13,38	- 5,93	391	12,11	9,04	sem alunos	sem alunos	sem alunos
9	Escola Básica e Secundária Lordelo	266	7,42	12,71	- 5,29	213	14,16	10,46	sem alunos	sem alunos	sem alunos
10	Escola Secundária Vilela	272	7,41	12,19	- 4,78	520	11,79	7,78	375	12,13	7,74
11	Escola Secundária de Marco de Canaveses	274	7,41	13,87	- 6,46	396	12,73	9	484	12,49	6,83
12	Escola Secundária de Alfena	284	7,37	13,03	- 5,66	554	12,1	7,08	221	13,07	8,6
13	Escola Secundária/3 Águas Santas - Maia	295	7,3	12,56	- 5,26	203	12,57	10,5	205	12,28	8,71
14	Escola Secundária Vila Cova da Lixa	298	7,28	12,85	- 5,57	169	13,23	10,75	246	12,71	8,44
15	Escola Básica e Secundária de Baião	302	7,25	13,04	- 5,79	248	12,49	10,12	359	12,31	7,83
16	Externato de Vila Meã - Amarante	313	7,17	12,84	- 5,67	168	12,31	10,75	378	12,07	7,71
17	Escola Secundária Francisco de Holanda	349	6,98	12,72	- 5,74	85	13,19	11,71	347	12,4	7,9
18	Escola Secundária de Lousada	354	6,96	12,07	- 5,11	165	12,72	10,79	464	11,56	6,96
19	Escola Secundária de Paços de Ferreira	355	6,95	12,76	- 5,81	166	13,34	10,79	342	12,62	7,91
20	Escola EB23 e Secundária de Idães	356	6,95	12,86	- 5,91	386	13,79	9,08	sem alunos	sem alunos	sem alunos
21	Escola Secundária de Fafe	391	6,68	13,38	-6,7	515	13,05	7,83	486	12,92	6,81
22	Escola Secundária de Amarante	393	6,68	12,57	- 5,89	553	12,68	7,12	356	12,56	7,84
23	Escola Secundária de Baltar	406	6,59	12,15	- 5,56	577	11,8	6,22	570	11,97	5,61

24	Escola Secundária/3 de Gondomar	422	6,49	12,13	-5,64	382	12,13	9,12	430	11,6	7,28
25	Escola Secundária de Felgueiras	429	6,45	12,25	-5,8	468	12,17	8,35	400	12,27	7,48
26	Escola Secundária/3 de Rio Tinto - Gondomar	444	6,34	12,62	-6,28	278	12,92	9,82	278	12,07	8,23
27	Escola Secundária Caldas de Vizela	453	6,26	12,36	-6,1	359	12,81	9,27	265	12,07	8,33
28	Escola Secundária Joaquim Araújo	463	6,2	11,76	-5,56	409	12,44	8,91	273	11,79	8,27
29	Escola Secundária/3 de S. Pedro da Cova	470	6,14	12,27	-6,13	580	12,37	5,94	529	12,06	6,38
30	Escola EB23 e Secundária de Airões	488	5,97	12,5	-6,53	570	12,83	6,66	sem alunos	sem alunos	sem alunos
31	Escola EB23/Secundária Santos Simões	494	5,95	11,26	-5,31	464	11,79	8,41	504	11,55	6,63
32	Escola EB23/Secundária Infias	511	5,79	13,07	-7,28	377	12	9,16	469	11,68	6,92
33	Escola Secundária de Ermesinde	519	5,72	12,19	-6,47	335	12,55	9,44	91	12,59	9,96
34	Escola Secundária de Alpendurada	526	5,65	12,61	-6,96	460	12,11	8,46	388	12,15	7,62
35	Escola Secundária/3 de Valbom	561	5,18	11,93	-6,75	567	11,57	6,8	574	11,54	5,48
36	Escola Básica e Secundária Pinheiro	586	4,58	11,83	-7,25	557	12,36	7,02	sem alunos	sem alunos	sem alunos
37	Escola Básica e Secundária Rebordosa	594	4,14	11,8	-7,66	531	11,5	7,64	sem alunos	sem alunos	sem alunos
38	Escola Básica e Secundária Novogilde	-----	-----	-----	-----	315	12,73	9,59	299	11,76	9,68

DADOS RECOLHIDOS em Benchmarking (<http://besp.mercatura.pt>) das Escolas Portuguesas - RESULTADOS DA 1ª e 2ª FASE em 605 escolas

Consideraram na elaboração destes rankings, todos os alunos internos que fazem exame pela primeira vez (melhorias foram excluídas)

Resultados da ESF nos Exames Nacionais do Ensino Secundário – Físico-Química (715) (só alunos Internos)

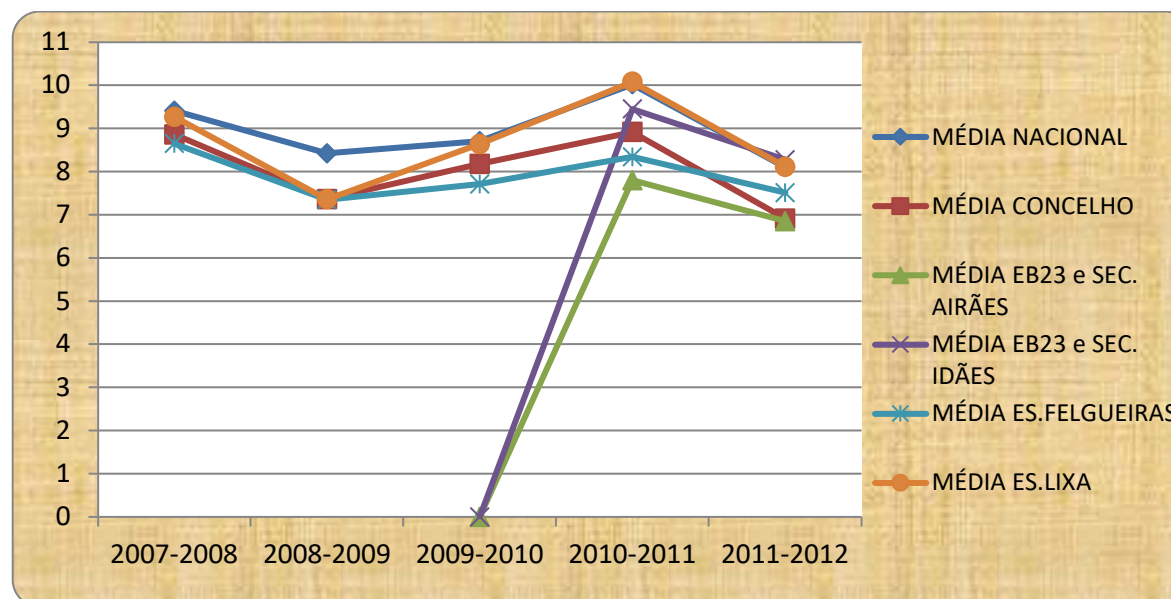
PROVA/CÓDIGO		ANO	GLOBAL					
			Nº PROVAS	<95%	≥95%	MÉDIA EXAME	MÉDIA FREQ.	DESVIO
FÍSICO-QUÍMICA - 715	INTERNOS	2006	25	15	10	8,51	12,72	4,21
		2007		60%	40%			
		2007	224	135	89	8,65	13,12	4,47
		2008		60%	40%			
		2008	222	170	52	7,35	12,87	5,52
		2009		77%	23%			
		2009	190	136	54	7,71	12,44	4,73
		2010		72%	28%			
		2010	155	107	48	8,34	12,19	3,85
		2011		69%	31%			
		2011	179	132	47	6,91	12,70	5,79
		2012		74%	26%			



PROVA/CÓDIGO	ANO	1ª FASE						2ª FASE					
		Nº PROVAS	<95%	≥95%	MÉDIA EXAME	MÉDIA FREQ.	DESVIO	Nº PROVAS	<95%	≥95%	MÉDIA EXAME	MÉDIA FREQ.	DESVIO
FÍSICO-QUÍMICA - 715	2006	14	10	4	7,5	13	5,5	11	5	6	9,81	12,36	2,55
			71%	29%					45%	55%			
	2007	104	65	39	8,39	12,58	4,19	120	70	50	8,88	13,59	4,71
			63%	38%					58%	42%			
	2008	122	90	32	7,48	13,02	5,54	100	80	20	7,19	12,69	5,5
			74%	26%					80%	20%			
	2009	106	88	18	6,87	12,16	5,29	84	48	36	8,76	12,79	4,03
			83%	17%					57%	43%			
	2010	85	56	29	8,61	12,22	3,61	70	51	19	8	12,16	4,16
			66%	34%					73%	27%			
	2011	106	76	30	7,14	12,89	5,75	73	56	17	6,58	12,44	5,86
			72%	28%					77%	23%			
2012													



ANO		2007-2008	2008-2009	2009-2010	2010-2011	2011-2012
MÉDIA NACIONAL TOTAL		9,29	8,2	8,55	9,59	7,5
MÉDIA ESCOLA TOTAL		8,41	7,13	7,74	8,57	6,67
INTERNOS	MÉDIA NACIONAL	9,41	8,42	8,7	10,02	8,1
	MÉDIA CONCELHO	8,86	7,36	8,18	8,92	6,91
	MÉDIA ES.FELGUEIRAS	8,65	7,35	7,71	8,34	7,51
	MÉDIA ES.LIXA	9,27	7,36	8,64	10,08	8,11
	MÉDIA EB23 e SEC. AIRÃES	sem alunos	sem alunos	sem alunos	7,8	6,85
	MÉDIA EB23 e SEC. IDÃES	sem alunos	sem alunos	sem alunos	9,45	8,27



Resultados da ESF nos Exames Nacionais do Ensino Secundário – Físico-Química (715) (com alunos Externos)

PROVA/CÓDIGO	ANO	GLOBAL				1ª FASE				2ª FASE				
		Nº PROVAS	<95%	≥95%	MÉDIA EXAME	Nº PROVAS	<95%	≥95%	MÉDIA EXAME	Nº PROVAS	<95%	≥95%	MÉDIA EXAME	
FÍSICO-QUÍMICA - 715	TOTAL ALUNOS	2006	80	57	23	7,26	43	36	7	6,01	37	21	16	8,64
		2007		71%	29%			84%	16%			57%	43%	
		2007	270	168	102	8,41	120	76	44	8,29	150	92	58	8,5
		2008		62%	38%			63%	37%			61%	39%	
		2008	303	237	66	7,13	164	124	40	7,18	139	113	26	7,08
		2009		78%	22%			76%	24%			81%	19%	
		2009	261	183	78	7,74	133	108	25	6,83	128	75	53	8,69
		2010		70%	30%			81%	19%			59%	41%	
		2010	214	141	73	8,57	101	68	33	8,38	113	73	40	8,74
		2011		66%	34%			67%	33%			65%	35%	
		2011	248	185	63	6,67	156	114	42	6,94	92	71	21	6,2
		2012		75%	25%			73%	27%			77%	23%	

Ranking dos Resultados dos Exames Nacionais do Ensino Secundário – Biologia e Geologia (702) – 1ª Fase

Quadro

ESCOLAS		2011-2012				2010-2011			2009-2010		
		RANK ING	MÉDIA EXAMES	MÉDIA ESCOLA	DES VIO	RANK ING	MÉDIA ESCOLA	MÉDIA EXAMES	RANK ING	MÉDIA ESCOLA	MÉDIA EXAMES
1	Colégio São Gonçalo - Amarante	35	12,14	15,21	- 3,07	13	15,33	14,52	17	15,43	12,81
2	Escola Básica e Sec. Dr. Manuel Pinto Vasconcelos	39	12,01	14,35	- 2,34	302	12,17	10,8	sem alunos	sem alunos	sem alunos
3	Escola Básica e Secundária Lordelo	57	11,69	13,92	- 2,23	37	15,45	13,16	sem alunos	sem alunos	sem alunos
4	Instituto SEZIM - Guimarães	80	11,31	15,84	- 4,53	330	14,42	10,63	220	14,52	10,05
5	Escola Secundária de Penafiel	114	10,92	13,67	- 2,75	267	13,25	11,01	254	12,96	9,89
6	Escola Secundária/3 da Maia	136	10,62	14,54	- 3,92	77	14,11	12,29	135	14,42	10,6
7	Escola Secundária de Martins Sarmento	153	10,5	13,69	- 3,19	336	13,01	10,6	318	13,14	9,56
8	Escola Secundária/3 do Castelo da Maia	200	10,12	13,93	- 3,81	389	12,31	10,31	468	13,48	8,74
9	Escola Básica e Secundária de Baião	212	10,03	13,92	- 3,89	251	13,37	11,1	274	13,39	9,8
10	Escola Secundária de Valongo	234	9,95	14,12	- 4,17	355	14,25	10,52	369	13,73	9,33
11	Escola Secundária de Ermesinde	259	9,83	14,18	- 4,35	141	13,76	11,73	137	13,97	10,59
12	Escola Secundária Paredes	262	9,82	14,17	- 4,35	184	13,88	11,46	280	14,21	9,76
13	Escola Secundária Francisco de Holanda	265	9,79	13,97	- 4,18	91	14,08	12,15	103	13,56	10,92
14	Escola Secundária de Baltar	270	9,75	12,94	- 3,19	509	11,62	9,36	497	12,05	8,56
15	Escola Secundária Vila Cova da Lixa	273	9,73	13,36	- 3,63	539	12,57	8,99	367	13,05	9,35
16	Escola Secundária de Felgueiras	289	9,61	12,68	- 3,07	163	12,75	11,06	337	13,14	9,5
17	Escola Secundária de Lousada	327	9,42	14,1	- 4,68	363	13,24	10,46	394	12,24	9,2
18	Escola Secundária de Caldas das Taipas	332	9,4	14,17	- 4,77	322	13,55	10,69	347	13,87	9,37
19	Escola Secundária de Amarante	345	9,34	14,79	- 5,45	442	14,29	9,97	234	14,11	10,02
20	Escola Secundária de Marco de Canaveses	348	9,33	13,57	- 4,24	169	13,48	11,58	461	13,88	8,82
21	Escola Secundária Caldas de Vizela	350	9,31	12,96	- 3,65	425	13,55	10,06	469	12,98	8,76
22	Escola Secundária de Alfena	384	9,14	13,73	- 4,59	533	12,44	9,06	289	14,66	9,71
23	Escola Secundária/3 Águas Santas - Maia	396	9,05	13,63	- 4,58	367	12,67	10,45	385	12,83	9,24
24	Escola Secundária/3 de Valbom	403	9,02	13	- 3,98	507	13	9,39	502	12,11	8,46
25	Escola Secundária/3 de Gondomar	420	8,97	13,78	- 4,81	182	14,07	11,47	295	13,24	9,66
26	Externato de Vila Meã - Amarante	421	8,96	13,07	- 4,11	54	13,15	12,67	65	13,23	11,34

27	Escola Secundária/3 de Rio Tinto - Gondomar	448	8,75	13,15	-4,4	441	13,83	9,97	499	12,99	8,47
28	Escola EB23 e Secundária de Airões	450	8,75	13,71	-4,96	581	12,48	7,59	sem alunos	sem alunos	sem alunos
29	Escola Secundária de Fafe	457	8,71	13,76	-5,05	493	13,9	9,53	513	13,84	8,43
30	Escola Secundária de Alpendurada	480	8,56	13,72	-5,16	486	12,4	9,58	215	13,21	10,07
31	Escola Secundária Vilela	481	8,55	14,05	-5,5	553	12,94	8,64	482	13,4	8,69
32	Escola Secundária Joaquim Araújo	482	8,55	13,46	-4,91	481	13,1	9,61	420	13,08	9,03
33	Escola EB23/Secundária Infias	487	8,51	14,38	-5,87	470	13,82	9,65	300	12,97	9,64
34	Escola Secundária de Paços de Ferreira	490	8,48	13,65	-5,17	282	13,74	10,92	366	13,42	9,37
35	Escola EB23/Secundária Santos Simões	522	8,19	12,38	-4,19	259	12,52	11,07	sem alunos	sem alunos	sem alunos
36	Escola Básica e Secundária Lustosa	530	8,15	14,48	-6,33	503	12,07	8,34	sem alunos	sem alunos	sem alunos
37	Escola EB23 e Secundária de Idães	533	8,1	15	-6,9	462	14,41	9,74	sem alunos	sem alunos	sem alunos
38	Escola Secundária/3 de S. Pedro da Cova	544	8,03	13,47	-5,44	552	13,13	8,65	504	12,81	8,45
39	Escola Básica e Secundária Rebordosa	553	7,94	13,13	-5,19	549	11,5	8,73	sem alunos	sem alunos	sem alunos
40	Escola Básica e Secundária Pinheiro	586	7,16	13,16	-6	464	13,55	9,73	sem alunos	sem alunos	sem alunos
41	Escola Básica e Secundária Novogilde	-----	-----	-----	-----	390	13,97	10,3	sem alunos	sem alunos	sem alunos

DADOS RECOLHIDOS em Benchmarking (<http://besp.mercatura.pt>) das Escolas Portuguesas - RESULTADOS DA 1ª FASE em 605 escolas

Consideraram na elaboração destes rankings, todos os alunos internos que fazem exame pela primeira vez (melhorias foram excluídas)

Ranking dos Resultados dos Exames Nacionais do Ensino Secundário – Biologia e Geologia (702) – 1ª e 2ª Fases

Quadro

ESCOLAS		2011-2012				2010-2011			2009-2010		
		RANK ING	MÉDIA EXAMES	MÉDIA ESCOLA	DES VIO	RANK ING	MÉDIA EXAMES	MÉDIA ESCOLA	RANK ING	MÉDIA EXAMES	MÉDIA ESCOLA
1	Colégio São Gonçalo - Amarante	33	12,14	15,21	- 3,07	17	14,2	15,11	17	12,81	15,43
2	Escola Básica e Sec. Dr. Manuel Pinto Vasconcelos	43	11,84	14,19	- 2,35	57	11,69	13,9	sem alunos	sem alunos	sem alunos
3	Escola Básica e Secundária Lordelo	51	11,69	13,92	- 2,23	29	12,79	15,3	sem alunos	sem alunos	sem alunos
4	Instituto SEZIM - Guimarães	79	11,07	15,66	- 4,59	110	11,91	15,22	146	10,39	14,84
5	Escola Secundária/3 da Maia	125	10,47	14,39	- 3,92	87	12,14	13,97	70	11,13	14,68
6	Escola Secundária de Martins Sarmiento	142	10,33	13,56	- 3,23	394	10,22	12,74	331	9,33	12,83
7	Escola Secundária de Penafiel	158	10,22	13,24	- 3,02	320	10,64	12,98	296	9,52	12,71
8	Escola Básica e Secundária de Baião	185	9,95	13,85	-3,9	238	11,1	13,37	257	9,67	13,21
9	Escola Secundária de Valongo	205	9,77	13,98	- 4,21	378	10,35	14,06	380	9,06	13,47
10	Escola Secundária de Ermesinde	223	9,64	14,05	- 4,41	150	11,57	13,66	154	10,33	13,66
11	Escola Secundária/3 do Castelo da Maia	228	9,61	13,58	- 3,97	393	10,22	13,32	471	8,49	13,26
12	Escola Secundária Paredes	244	9,56	13,99	- 4,43	185	11,38	13,81	290	9,53	14,06
13	Escola Secundária Francisco de Holanda	246	9,56	13,76	-4,2	86	12,05	14,08	109	10,7	13,39
14	Escola Secundária de Amarante	284	9,34	14,79	- 5,45	433	9,89	14,17	256	9,68	14,15
15	Escola Secundária de Baltar	285	9,34	12,68	- 3,34	516	9,21	11,31	516	8,03	11,7
16	Escola Secundária de Lousada	287	9,33	14,02	- 4,69	390	10,24	12,92	312	9,42	13,13
17	Escola Secundária de Caldas das Taipas	314	9,15	13,95	-4,8	349	10,48	13,37	370	9,08	13,7
18	Escola Secundária Vila Cova da Lixa	339	9,03	12,89	- 3,86	427	9,97	13,4	373	9,08	12,71
19	Escola Secundária de Marco de Canaveses	361	8,9	13,25	- 4,35	194	11,34	13,3	435	8,69	13,69
20	Escola Secundária Caldas de Vizela	368	8,8	12,69	- 3,89	389	10,24	13,68	258	9,67	13,47
21	Escola Secundária/3 de Gondomar	377	8,82	13,58	- 4,76	193	11,34	13,78	308	9,43	13,01
22	Escola Secundária de Alfena	389	8,77	13,33	- 4,56	552	8,54	12,06	238	9,8	14,7
23	Escola Secundária de Felgueiras	406	8,67	12,18	- 3,51	175	11,44	12,86	338	9,27	13,05
24	Externato de Vila Meã - Amarante	407	8,66	12,7	- 4,04	70	12,37	12,89	81	11,06	13,02
25	Escola Secundária/3 Águas Santas - Maia	421	8,59	13,3	- 4,71	379	10,33	12,48	342	9,25	12,8
26	Escola EB23 e Secundária de Airões	431	8,51	13,42	- 4,91	550	8,7	12,48	sem alunos	sem alunos	sem alunos

27	Escola Secundária Vilela	451	8,39	13,88	- 5,49	550	8,67	12,83	427	8,73	13,16
28	Escola EB23/Secundária Infias	452	8,39	14,27	- 5,88	463	9,65	13,82	281	9,58	12,79
29	Escola Secundária de Alpendurada	466	8,29	13,49	-5,2	501	9,32	12,13	225	9,89	12,97
30	Escola Secundária Joaquim Araújo	467	8,28	13,21	- 4,93	486	9,46	12,72	443	8,65	12,75
31	Escola Secundária/3 de Rio Tinto - Gondomar	468	8,27	12,82	- 4,55	412	10,1	13,88	448	8,63	13,02
32	Escola Secundária/3 de Valbom	473	8,24	12,6	- 4,36	502	9,3	12,86	530	7,92	11,79
33	Escola Secundária de Fafe	476	8,21	13,31	-5,1	482	9,5	13,81	472	8,48	13,84
34	Escola EB23 e Secundária de Idães	487	8,1	15	-6,9	430	9,93	14,97	sem alunos	sem alunos	sem alunos
35	Escola Secundária de Paços de Ferreira	493	8,06	13,32	- 5,26	305	10,17	13,55	313	9,42	13,42
36	Escola Básica e Secundária Rebordosa	503	7,94	12,78	- 4,84	543	8,34	11,33	sem alunos	sem alunos	sem alunos
37	Escola Básica e Secundária Lustosa	505	7,93	14,29	- 6,36	544	8,32	11,93	sem alunos	sem alunos	sem alunos
38	Escola Secundária/3 de S. Pedro da Cova	508	7,92	13,27	- 5,35	560	8,44	12,9	495	8,3	12,63
39	Escola EB23/Secundária Santos Simões	542	7,61	11,9	- 4,29	295	10,79	12,29	477	8,46	12,29
40	Escola Básica e Secundária Pinheiro	587	6,68	12,7	- 6,02	466	9,65	13,43	sem alunos	sem alunos	sem alunos
41	Escola Básica e Secundária Novogilde	-----	-----	-----	----- -	241	10,11	13,57	346	9,25	12,15

DADOS RECOLHIDOS em Benchmarking (<http://besp.mercatura.pt>) das Escolas Portuguesas - RESULTADOS DA 1ª FASE em 605 escolas

Consideraram na elaboração destes rankings, todos os alunos internos que fazem exame pela primeira vez (melhorias foram excluídas)

Resultados da ESF nos Exames Nacionais do Ensino Secundário – Biologia e Geologia (702) (só alunos Internos)

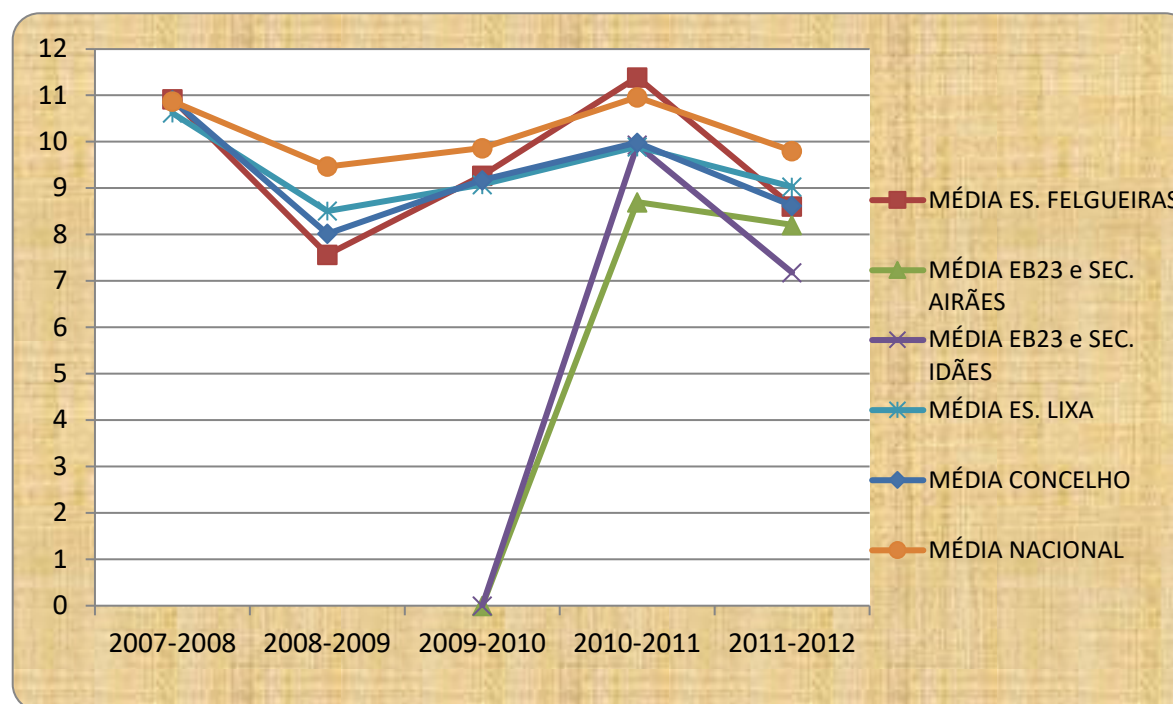
PROVA/CÓDIGO		ANO	GLOBAL					
			Nº PROVAS	<95%	≥95%	MÉDIA EXAME	MÉDIA FREQ.	DESVIO
Biologia e Geologia - 702	INTERNOS	2006	137	70	67	9,14	14,18	5,035
		2007		51%	49%			
		2007	145	47	98	10,92	12,97	2,05
		2008		32%	68%			
		2008	176	131	45	7,57	12,86	5,29
		2009		74%	26%			
		2009	154	87	67	9,27	13,04	4,36
		2010		56%	44%			
		2010	105	33	72	11,39	12,82	1,60
		2011		31%	69%			
		2011	111	64	47	8,61	12,41	3,80
		2012		58%	42%			



PROVA/CÓDIGO	ANO	1ª FASE						2ª FASE					
		Nº PROVAS	<95%	≥95%	MÉDIA EXAME	MÉDIA FREQ.	DESVIO	Nº PROVAS	<95%	≥95%	MÉDIA EXAME	MÉDIA FREQ.	DESVIO
Biologia e Geologia - 702	2006	86	42	44	9,48	14,2	4,72	51	28	23	8,8	14,15	5,35
			49%	51%					55%	45%			
	2007	101	34	67	11,2	13,17	1,97	44	13	31	10,64	12,77	2,13
			34%	66%					30%	70%			
	2008	106	72	34	8,12	13,04	4,92	70	59	11	7,01	12,67	5,66
			68%	32%					84%	16%			
	2009	140	76	64	9,5	13,14	3,64	14	11	3	7,06	12,14	5,08
			54%	46%					79%	21%			
	2010	72	21	51	11,61	12,75	1,14	33	12	21	10,92	12,97	2,05
			29%	71%					36%	64%			
2011	73	34	39	9,61	12,68	3,07	38	30	8	6,69	11,89	5,2	
2012		47%	53%					79%	21%				



ANO		2007-2008	2008-2009	2009-2010	2010-2011	2011-2012
MÉDIA NACIONAL TOTAL		10,85	9,24	9,85	10,84	9,3
MÉDIA ESCOLA TOTAL		11	7,87	8,96	10,92	8,55
INTERNOS	MÉDIA NACIONAL	10,87	9,47	9,86	10,96	9,8
	MÉDIA CONCELHO	10,9	8,02	9,18	10,64	8,62
	MÉDIA ES. FELGUEIRAS	10,92	7,57	9,27	11,39	8,61
	MÉDIA ES. LIXA	10,62	8,51	9,08	9,89	9,03
	MÉDIA EB23 e SEC. AIRÃES	sem alunos	sem alunos	sem alunos	8,7	8,21
	MÉDIA EB23 e SEC. IDÃES	sem alunos	sem alunos	sem alunos	9,93	7,18



Resultados da ESF nos Exames Nacionais do Ensino Secundário – Biologia e Geologia (702) (com alunos Externos)

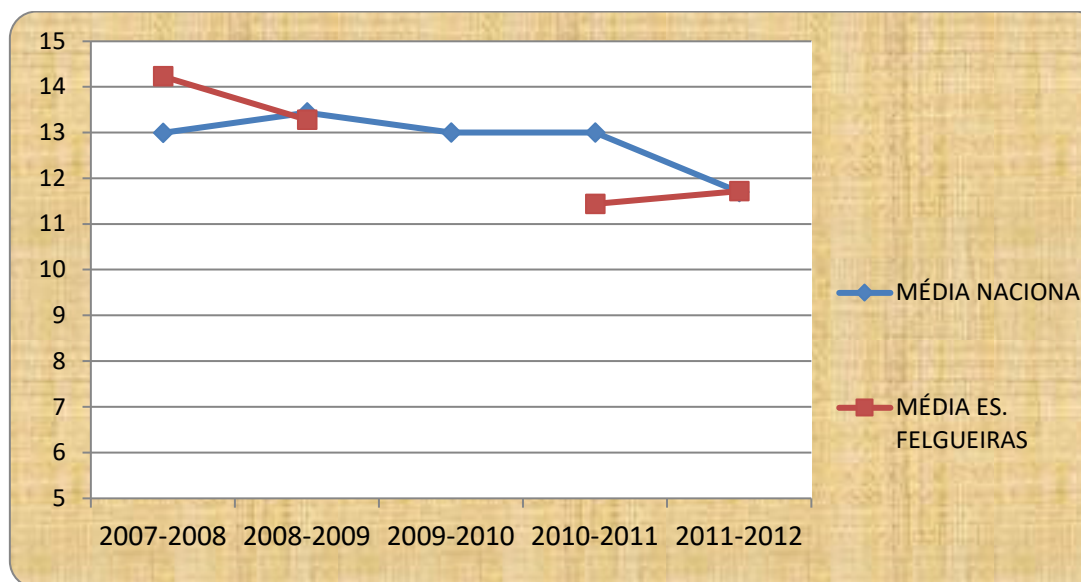
PROVA/CÓDIGO	ANO	GLOBAL				1ª FASE				2ª FASE				
		Nº PROVAS	<95%	≥95%	MÉDIA EXAME	Nº PROVAS	<95%	≥95%	MÉDIA EXAME	Nº PROVAS	<95%	≥95%	MÉDIA EXAME	
Biologia e Geologia - 702	TOTAL ALUNOS	2006	216	116	100	9,08	133	73	60	9,13	83	43	40	9,03
		2007		54%	46%			55%	45%			52%	48%	
		2007	235	83	152	11,00	128	52	76	10,6	107	31	76	11,4
		2008		35%	65%			41%	59%			29%	71%	
		2008	249	175	74	7,87	144	95	49	8,4	105	80	25	7,33
		2009		70%	30%			66%	34%			76%	24%	
		2009	171	104	67	8,96	149	85	64	9,29	22	19	3	6,7
		2010		61%	39%			57%	43%			86%	14%	
		2010	168	60	108	10,92	91	29	62	11,45	77	31	46	10,29
		2011		36%	64%			32%	68%			40%	60%	
		2011	192	116	76	8,55	131	67	64	9,36	61	49	12	6,8
		2012		60%	40%			51%	49%			80%	20%	

Resultados da ESF nos Exames Nacionais do Ensino Secundário – Economia (712) (só alunos Internos)

PROVA/CÓDIGO		ANO	GLOBAL						
			Nº PROVAS	<95%	≥95%	MÉDIA EXAME	MÉDIA FREQ.	DESVIO	
ECONOMIA A - 712	INTERNOS	2006	29	6	23	10,24	12,30	2,06	
		2007		21%	79%				
		2007	21	6	15	14,23	14,03	-0,2	
		2008		29%	71%				
		2008	19	1	18	13,28	13,21	-0,07	
		2009		5%	95%				
		2009	NÃO HOUE ALUNOS INTERNOS						
		2010	NÃO HOUE ALUNOS INTERNOS						
		2010	21	5	16	11,44	13,05	0,605	
		2011		24%	76%				
		2011	23	3	20	11,72	13,17	1,45	
		2012		13%	87%				

PROVA/CÓDIGO	ANO	1ª FASE						2ª FASE						
		Nº PROVAS	<95%	≥95%	MÉDIA EXAME	MÉDIA FREQ.	DESVIO	Nº PROVAS	<95%	≥95%	MÉDIA EXAME	MÉDIA FREQ.	DESVIO	
ECONOMIA A - 712	INTERNOS	2006	24	4	20	11,96	13,2	1,24	5	2	3	8,52	11,4	2,88
		2007		17%	83%					40%	60%			
		2007	20	6	14	12,45	14,05	1,6	1	0	1	16	14	-2
		2008		30%	70%					0%	100%			
		2008	19	1	18	13,28	13,21	-0,07	NÃO HOUE ALUNOS INTERNOS					
		2009		5%	95%									
		2009	NÃO HOUE ALUNOS INTERNOS											
		2010	NÃO HOUE ALUNOS INTERNOS											
		2010	17	5	12	11,14	13,35	2,21	4	0	4	12,75	11,75	-1
		2011		29%	71%					0%	100%			
2011	19	3	16	11,26	12,95	1,69	4	0	4	13,88	14,25	0,37		
2012		16%	84%					0%	100%					

ANO		2006-2007	2007-2008	2008-2009	2009-2010	2010-2011	2011-2012
MÉDIA NACIONAL TOTAL		10,12	11,83	12,08	11,66	10,08	10,1
MÉDIA ESCOLA TOTAL		11,17	11,65	11,48	10,51	9,93	8,91
INTERNOS	MÉDIA NACIONAL	11,85	12,99	13,44	13	12,08	11,7
	MÉDIA ES. FELGUEIRAS	10,24	14,23	13,28		11,44	11,72



Resultados da ESF nos Exames Nacionais do Ensino Secundário – Economia (712) (com alunos Externos)

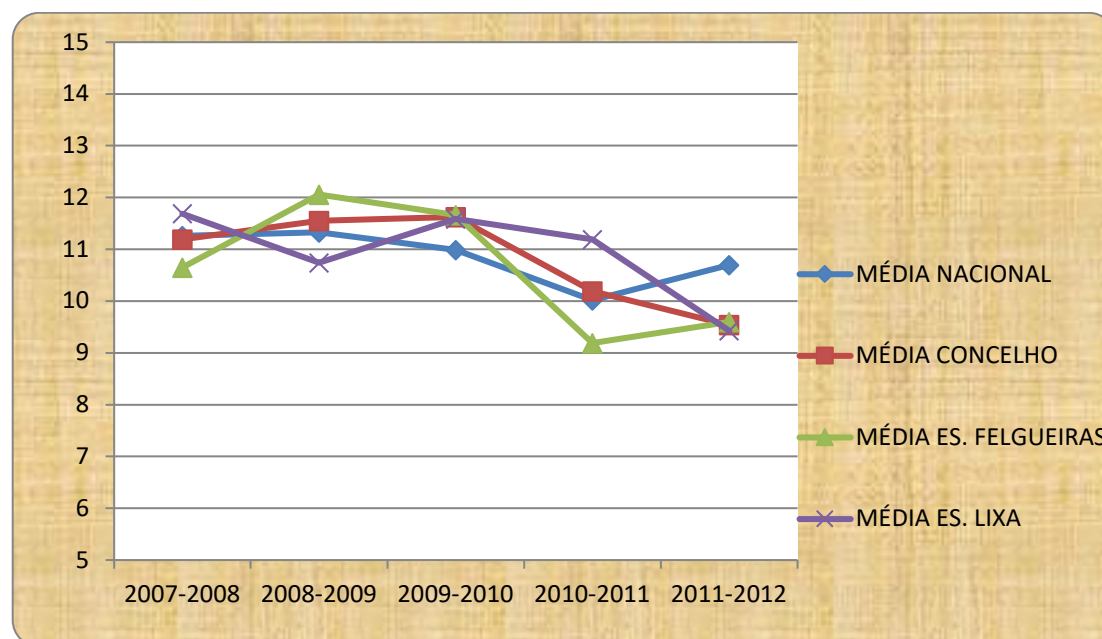
PROVA/CÓDIGO	ANO	GLOBAL				1ª FASE				2ª FASE				
		Nº PROVAS	<95%	≥95%	MÉDIA EXAME	Nº PROVAS	<95%	≥95%	MÉDIA EXAME	Nº PROVAS	<95%	≥95%	MÉDIA EXAME	
ECONOMIA A - 712	TOTAL ALUNOS	2006	70	23	47	11,17	46	16	30	11,03	24	7	17	11,31
		2007		33%	67%			35%	65%			29%	71%	
		2007	65	26	39	11,65	50	24	26	10,46	15	2	13	12,83
		2008		40%	60%			48%	52%			13%	87%	
		2008	43	9	34	11,48	31	4	27	12,24	12	5	7	10,72
		2009		21%	79%			13%	87%			42%	58%	
		2009	36	12	24	10,78	21	9	12	10,51	15	3	12	11,15
		2010		33%	67%			43%	57%			20%	80%	
		2010	75	35	40	9,93	49	25	24	9,68	26	10	16	10,39
		2011		47%	53%			51%	49%			38%	62%	
		2011	83	47	36	8,91	61	34	27	8,99	22	13	9	8,71
		2012		57%	43%			56%	44%			59%	41%	

Resultados da ESF nos Exames Nacionais do Ensino Secundário – Geografia (719) (só alunos Internos)

PROVA/CÓDIGO		ANO	GLOBAL					
			Nº PROVAS	<95%	≥95%	MÉDIA EXAME	MÉDIA FREQ.	DESVIO
GEOGRAFIA A - 719	INTERNOS	2006	5	2	3	10,38	13,60	3,22
		2007		40%	60%			
		2007	50	25	25	10,65	12,91	2,26
		2008		50%	50%			
		2008	77	13	64	12,06	13,32	1,27
		2009		17%	83%			
		2009	47	6	41	11,66	13,51	1,85
		2010		13%	87%			
		2010	54	31	23	9,19	13,79	4,60
		2011		57%	43%			
		2011	62	26	36	9,60	12,79	3,19
		2012		42%	58%			

PROVA/CÓDIGO		ANO	1ª FASE					2ª FASE						
			Nº PROVAS	<95%	≥95%	MÉDIA EXAME	MÉDIA FREQ.	DESVIO	Nº PROVAS	<95%	≥95%	MÉDIA EXAME	MÉDIA FREQ.	DESVIO
GEOGRAFIA A - 719	INTERNOS	2006	5	2	3	10,38	13,6	3,22	0					
		2007		40%	60%									
		2007	36	18	18	11,12	13,2	2,08	14	7	7	10,18	12,62	2,44
		2008		50%	50%					50%	50%			
		2008	71	12	59	12,21	13,64	1,43	6	1	5	11,9	13	1,1
		2009		17%	83%					17%	83%			
		2009	44	6	38	11,58	13,43	1,85	3	0	3	12,77	14,67	1,9
		2010		14%	86%					0%	100%			
		2010	50	29	21	9,21	13,76	4,55	4	2	2	8,9	14	5,1
		2011		58%	42%					50%	50%			
2011	52	23	29	9,54	13,04	3,5	10	3	7	9,93	11,5	1,57		
2012		44%	56%					30%	70%					

ANO		2007-2008	2008-2009	2009-2010	2010-2011	2011-2012
MÉDIA NACIONAL TOTAL		11	11,15	10,73	9,59	10,3
MÉDIA ESCOLA TOTAL		10,52	12,14	11,33	9,21	9,14
INTERNOS	MÉDIA NACIONAL	11,26	11,33	10,99	11,28	10,7
	MÉDIA CONCELHO	11,19	11,55	11,63	10,19	9,54
	MÉDIA ES. FELGUEIRAS	10,65	12,06	11,66	9,19	9,6
	MÉDIA ES. LIXA	11,69	10,74	11,59	11,19	9,43



Resultados da ESF nos Exames Nacionais do Ensino Secundário – Geografia (719) (com alunos Externos)

PROVA/CÓDIGO	ANO	GLOBAL				1ª FASE				2ª FASE				
		Nº PROVAS	<95%	≥95%	MÉDIA EXAME	Nº PROVAS	<95%	≥95%	MÉDIA EXAME	Nº PROVAS	<95%	≥95%	MÉDIA EXAME	
GEOGRAFIA A - 719	TOTAL ALUNOS	2006	5	2	3	10,38	5	2	3	10,38				
		2007		40%	60%			40%	60%					
		2007	60	30	30	10,52	40	20	20	11,15	20	10	10	9,88
		2008		50%	50%			50%	50%					
		2008	91	16	75	12,14	79	15	64	12,03	12	1	11	12,24
		2009		18%	82%			19%	81%					
		2009	65	11	54	11,33	57	11	46	11,18	8	0	8	12,39
		2010		17%	83%			19%	81%					
		2010	66	35	31	9,22	61	33	28	9,2	5	2	3	9,4
		2011		53%	47%			54%	46%					
		2011	85	42	43	9,14	69	36	33	9,08	16	6	10	9,41
		2012		49%	51%			52%	48%					

Ranking dos Resultados dos Exames Nacionais do Ensino Secundário - História (623) - 1ª Fase

Quadro

ESCOLAS		2011-2012				2010-2011			2009-2010		
		RANKING	MÉDIA EXAMES	MÉDIA ESCOLA	DESVIO	RANKING	MÉDIA EXAMES	MÉDIA ESCOLA	RANKING	MÉDIA EXAMES	MÉDIA ESCOLA
1	Escola Secundária/3 da Maia	43	14,48	13,25	1,23	149	11,41	13,3	421	9,89	13
2	Escola EB23/Secundária Santos Simões	108	13,29	13,78	-0,49	372	9,11	11,29	368	10,69	13,57
3	Externato de Vila Meã - Amarante	114	12,46	13,22	-0,76	181	11,05	13,12	350	11,03	12
4	Escola Secundária/3 do Castelo da Maia	118	13,18	13,67	-0,49	324	9,57	13,51	177	12,51	12,2
5	Escola Secundária de Ermesinde	130	13,03	13,42	-0,39	270	10,15	13,4	222	12,13	13,03
6	Escola Secundária Francisco de Holanda	147	12,72	13,1	-0,38	265	10,21	12,13	191	12,4	13,57
7	Escola Secundária de Martins Sarmento	163	12,42	12,67	-0,25	113	11,82	13,34	94	13,33	13,54
8	Escola Secundária/3 de Gondomar	178	12,3	12,38	-0,08	101	11,96	12,24	224	12,12	13,14
9	Escola Secundária de Lousada	195	12,21	12,2	0,01	179	11,09	12,63	396	10,37	11,7
10	Escola Secundária de Fafe	209	12,08	12,02	0,06	238	10,53	13,27	199	12,37	13,18
11	Escola Secundária de Penafiel	222	10,29	14	-3,71	310	9,74	14,19	284	11,6	13,15
12	Escola Secundária/3 Águas Santas - Maia	236	11,78	13,53	-1,75	47	13	13	135	12,87	12,88
13	Escola Secundária de Caldas das Taipas	239	11,76	13,51	-1,75	242	10,47	13,82	210	12,27	14,11
14	Escola Secundária/3 de Rio Tinto - Gondomar	273	11,45	13,95	-2,5	363	9,2	12,5	265	11,78	12,81
15	Escola Secundária de Baltar	284	11,35	12,75	-1,4	201	10,93	12,67	462	8,35	12,71
16	Escola Secundária de Amarante	288	11,3	13,28	-1,98	183	11,03	12,35	63	13,79	12,15
17	Escola Secundária de Paços de Ferreira	301	11,22	12,41	-1,19	361	9,21	12,25	354	10,91	12,94
18	Escola Básica e Secundária Novogilde	310	11,14	13,38	-2,24	442	7,69	12,21	sem alunos	sem alunos	sem alunos
19	Escola Secundária Paredes	324	11,02	11,97	-0,95	224	10,63	13,02	69	13,68	12,56
20	Escola Secundária Caldas de Vizela	329	10,99	12,58	-1,59	428	8,22	12,57	254	11,89	12,62
21	Escola Básica e Secundária de Baião	341	10,84	12,32	-1,48	448	7,45	13,31	97	13,3	13,67
22	Escola Secundária de Valongo	353	10,68	12,32	-1,64	268	10,17	12,8	110	13,09	12,22
23	Colégio São Gonçalo - Amarante	368	10,53	12,47	-1,94	72	12,43	15	334	11,14	14,2
24	Escola Secundária Vila Cova da Lixa	371	10,49	13,43	-2,94	299	9,86	13,24	310	11,39	12,92
25	Escola Secundária de Marco de Canaveses	372	10,49	12,87	-2,38	136	11,54	12,39	412	10,08	11,88
26	Escola Secundária Joaquim Araújo	381	10,34	12,13	-1,79	316	9,65	12,43	320	11,28	12,72

27	Escola Secundária Vilela	385	10,29	12,12	-1,83	313	9,67	12,18	318	11,29	12,71
28	Escola Secundária de Alfena	388	10,28	12,38	-2,1	279	10,03	13,06	348	11,03	12,09
29	Escola Secundária de Felgueiras	433	9,48	12,49	-3,01	187	11,01	12,12	308	11,39	13,18
30	Escola Secundária/3 de Valbom	440	9,29	13	-3,71	421	8,39	13,38	195	12,39	13,62
31	Escola Secundária de Alpendurada	458	8,82	13,28	-4,46	405	8,72	13,75	364	10,73	13,41
32	Escola Secundária/3 de S. Pedro da Cova	472	8,02	12,25	-4,23	362	9,2	14,24	89	13,34	14

DADOS RECOLHIDOS em Benchmarking (<http://bep.mercatura.pt>) das Escolas Portuguesas - RESULTADOS DA 1ª FASE em 470 escolas

Consideraram na elaboração destes rankings, todos os alunos internos que fazem exame pela primeira vez (melhorias foram excluídas)

Resultados da ESF nos Exames Nacionais do Ensino Secundário – História (623) (só alunos Internos)

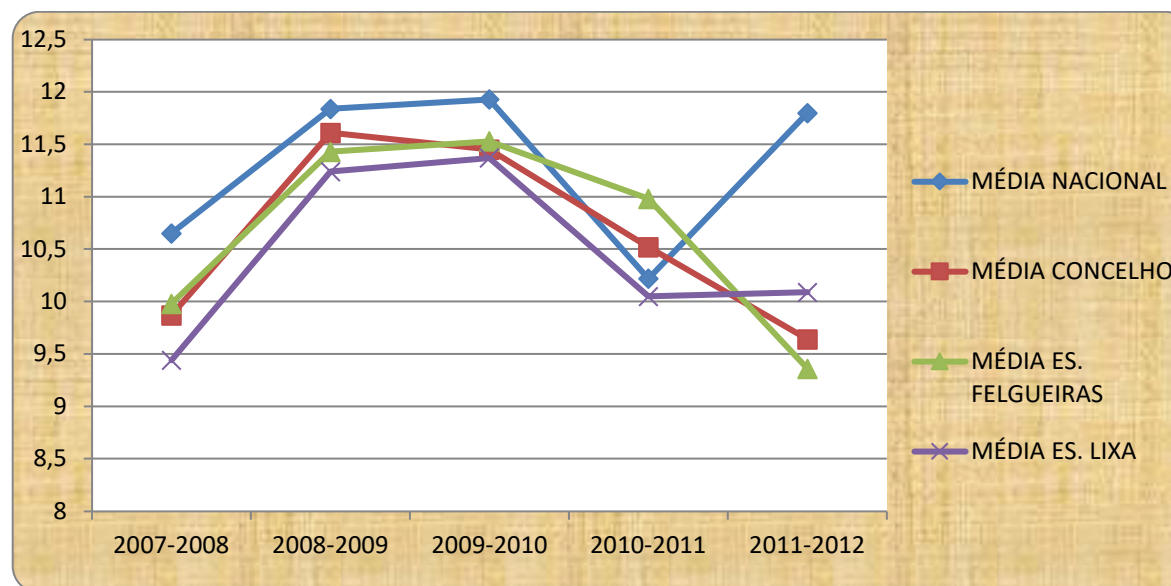
PROVA/CÓDIGO		ANO	GLOBAL					
			Nº PROVAS	<95%	≥95%	MÉDIA EXAME	MÉDIA FREQ.	DESVIO
HISTORIA - A - 623	INTERNOS	2006	23	13	10	8,72	12,67	3,96
		2007		57%	43%			
		2007	30	12	18	9,98	13,14	3,16
		2008		40%	60%			
		2008	23	2	21	11,43	12,86	1,43
		2009		9%	91%			
		2009	49	10	39	11,53	13,33	1,81
		2010		20%	80%			
		2010	41	11	30	10,98	11,90	0,63
		2011		27%	73%			
2011	52	25	27	9,36	12,37	3,00		
2012		48%	52%					



PROVA/CÓDIGO	ANO	1ª FASE						2ª FASE						
		Nº PROVAS	<95%	≥95%	MÉDIA EXAME	MÉDIA FREQ.	DESVIO	Nº PROVAS	<95%	≥95%	MÉDIA EXAME	MÉDIA FREQ.	DESVIO	
HISTORIA - A - 623	INTERNOS	2006	19	12	7	7,86	12,84	4,98	4	1	3	9,57	12,5	2,93
		2007		63%	37%					25%	75%			
		2007	23	7	16	10,86	13,56	2,7	7	5	2	9,1	12,71	3,61
		2008		30%	70%					71%	29%			
		2008	19	1	18	13,28	13,21	-0,07	4	1	3	9,57	12,5	2,93
		2009		5%	95%					25%	75%			
		2009	39	9	30	11,39	13,18	1,79	10	1	9	12,08	13,9	1,82
		2010		23%	77%					10%	90%			
		2010	33	8	25	11,01	12,12	1,11	8	3	5	10,86	11	0,14
		2011		24%	76%					38%	63%			
2011	41	19	22	9,48	12,49	3,01	11	6	5	8,92	11,9	2,98		
2012		46%	54%					55%	45%					



ANO		2007-2008	2008-2009	2009-2010	2010-2011	2011-2012
MÉDIA NACIONAL TOTAL		10,02	11,41	11,53	9,73	11,00
MÉDIA ESCOLA TOTAL		10,07	10,8	11,07	9,67	8,9
INTERNOS	MÉDIA NACIONAL	10,65	11,84	11,93	10,22	11,8
	MÉDIA CONCELHO	9,87	11,61	11,45	10,52	9,64
	MÉDIA ES. FELGUEIRAS	9,98	11,43	11,53	10,98	9,36
	MÉDIA ES. LIXA	9,44	11,24	11,37	10,05	10,09



Resultados da ESF nos Exames Nacionais do Ensino Secundário – História (623) (com alunos Externos)

PROVA/CÓDIGO	ANO	GLOBAL				1ª FASE				2ª FASE				
		Nº PROVAS	<95%	≥95%	MÉDIA EXAME	Nº PROVAS	<95%	≥95%	MÉDIA EXAME	Nº PROVAS	<95%	≥95%	MÉDIA EXAME	
HISTORIA - A - 623	TOTAL ALUNOS	2006	36	22	14	8,50	30	20	10	7,65	6	2	4	9,35
		2007		61%	39%			67%	33%					
		2007	31	12	19	10,07	23	7	16	10,86	8	5	3	9,28
		2008		39%	61%			30%	70%					
		2008	37	6	31	10,80	31	4	27	12,24	6	2	4	9,35
		2009		16%	84%			13%	87%					
		2009	62	18	44	11,07	46	13	33	11,07	16	5	11	10,77
		2010		29%	71%			28%	72%			31%	69%	
		2010	73	33	40	9,67	53	23	30	9,78	20	10	10	9,4
		2011		45%	55%			43%	57%			50%	50%	
2011	80	45	35	8,90	57	30	27	9,01	23	15	8	8,64		
2012		56%	44%			53%	47%			65%	35%			

Resultados da ESF nos Exames Nacionais do Ensino Secundário - Desenho (706) (só alunos Internos)

PROVA/CÓDIGO	ANO	GLOBAL						
		Nº PROVAS	<95%	≥95%	MÉDIA EXAME	MÉDIA FREQ.	DESVIO	
DESENHO - 706	INTERNOS	2006	21	5	16	11,31	14,71	3,405
		2007		24%	76%			
		2007						
		2008						
		2008	22	6	16	11,39	13,99	2,6
		2009		27%	73%			
		2009	30	6	24	11,25	14,78	3,645
		2010		20%	80%			
		2010	35	5	30	12,62	15,71	3,23
		2011		14%	86%			
		2011	32	13	19	10,52	13,78	3,26
		2012		41%	59%			



PROVA/CÓDIGO	ANO	1ª FASE						2ª FASE						
		Nº PROVAS	<95%	≥95%	MÉDIA EXAME	MÉDIA FREQ.	DESVIO	Nº PROVAS	<95%	≥95%	MÉDIA EXAME	MÉDIA FREQ.	DESVIO	
DESENHO - 706	INTERNOS	2006	14	4	10	11,31	14,42	3,11	7	1	6	11,3	15	3,7
		2007		29%	71%					14%	86%			
		2007												
		2008												
		2008	18	6	12	9,85	13,72	3,87	4	0	4	12,92	14,25	1,33
		2009		33%	67%					0%	100%			
		2009	22	4	18	11,31	14,68	3,37	8	2	6	11,08	15	3,92
		2010		18%	82%					25%	75%			
		2010	24	4	20	12,67	15,54	2,87	11	1	10	12,5	16,09	3,59
		2011		17%	83%					9%	91%			
2011	20	13	7	8,13	14,05	5,92	12	0	12	13,33	14,5	1,17		
2012		65%	35%					0%	100%					



ANO		2007-2008	2008-2009	2009-2010	2010-2011	2011-2012
MÉDIA NACIONAL TOTAL		11,02	12,55	12,18	11,72	12,00
MÉDIA ESCOLA TOTAL		10	11,21	11,12	12,49	10,34
INTERNOS	MÉDIA NACIONAL	11,42	12,82	12,55	12,07	12,3
	MÉDIA ESF		11,39	11,25	12,62	10,52



Resultados da ESF nos Exames Nacionais do Ensino Secundário – Desenho (706) (com alunos Externos)

PROVA/CÓDIGO	ANO	GLOBAL				1ª FASE				2ª FASE				
		Nº PROVAS	<95%	≥95%	MÉDIA EXAME	Nº PROVAS	<95%	≥95%	MÉDIA EXAME	Nº PROVAS	<95%	≥95%	MÉDIA EXAME	
DESENHO - 706	TOTAL ALUNOS	2006	37	12	25	10,46	26	8	18	10,72	11	4	7	10,2
		2007		32%	68%			31%	69%			36%	64%	
		2007	6	4	2	10,00	4	3	1	8	2	1	1	12
		2008		67%	33%			75%	25%			50%	50%	
		2008	25	6	19	11,21	20	6	14	9,92	5	0	5	12,5
		2009		24%	76%			30%	70%			0%	100%	
		2009	35	8	27	11,12	24	5	19	11,23	11	3	8	10,87
		2010		23%	77%			21%	79%			27%	73%	
		2010	39	6	33	12,49	25	5	20	12,53	14	1	13	12,42
		2011		15%	85%			20%	80%			7%	93%	
		2011	51	23	28	10,34	31	23	8	7,41	20	0	20	14,9
		2012		45%	55%			74%	26%			0%	100%	

Resultados da ESF nos Exames Nacionais do Ensino Secundário – Geometria Descritiva (708) (só alunos Internos)

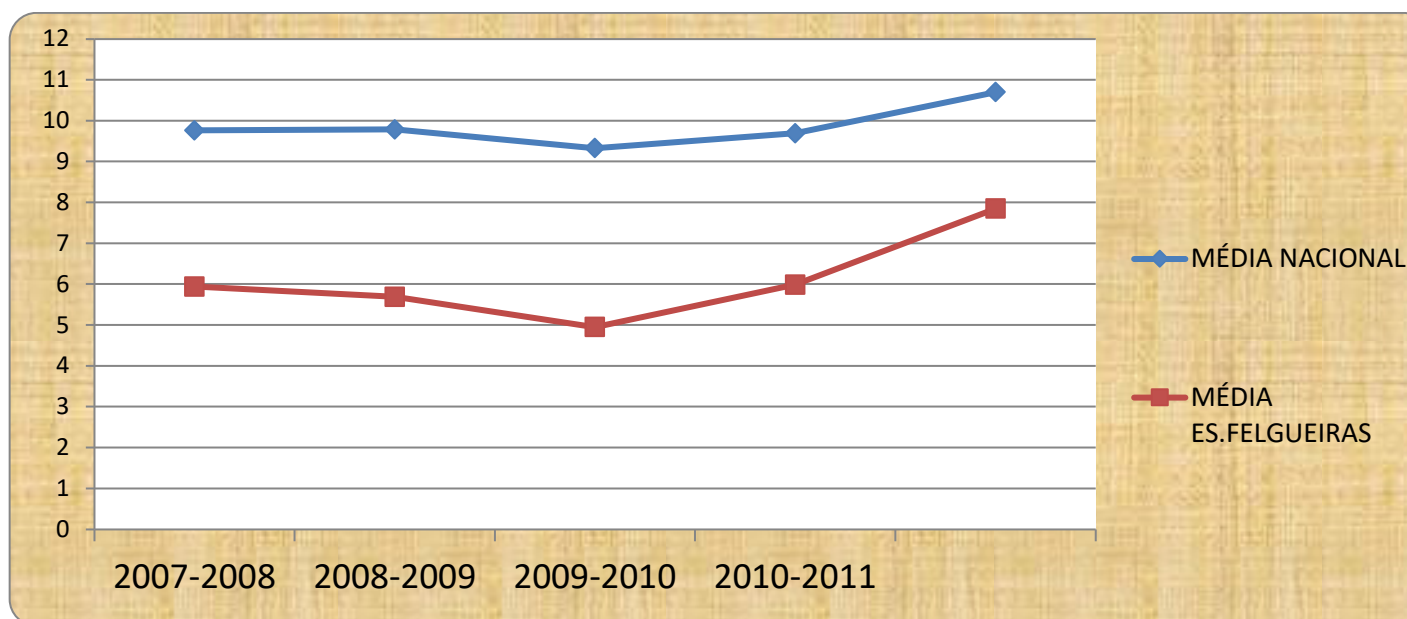
PROVA/CÓDIGO		ANO	GLOBAL					
			Nº PROVAS	<95%	≥95%	MÉDIA EXAME	MÉDIA FREQ.	DESVIO
GEOMETRIA DESCRITIVA - 708	INTERNOS	2006	NÃO HOUE ALUNOS INTERNOS A FAZER O EXAME					
		2007						
		2007	29	23	6	5,94	13,24	7,3
		2008		79%	21%			
		2008	56	47	9	5,69	14,75	9,06
		2009		84%	16%			
		2009	35	32	3	4,95	12,63	7,68
		2010		91%	9%			
		2010	34	28	6	5,99	14,18	8,19
		2011		82%	18%			
		2011	39	28	11	7,85	13,33	5,48
		2012		72%	28%			



PROVA/CÓDIGO	ANO	1ª FASE					2ª FASE							
		Nº PROVAS	<95%	≥95%	MÉDIA EXAME	MÉDIA FREQ.	DESVIO	Nº PROVAS	<95%	≥95%	MÉDIA EXAME	MÉDIA FREQ.	DESVIO	
GEOMETRIA DESCRITIVA - 708	INTERNOS	2006	NÃO HOUVE ALUNOS INTERNOS A FAZER O EXAME											
		2007	NÃO HOUVE ALUNOS INTERNOS A FAZER O EXAME											
		2007	18	13	5	6,79	13,61	6,82	11	10	1	4,62	12,64	8,02
		2008		72%	28%					91%	9%			
		2008	38	31	7	5,91	14,75	8,84	18	16	2	5,25	14,56	9,31
		2009		82%	18%					89%	11%			
		2009	29	28	1	4,75	12,63	7,88	6	4	2	5,92	12,5	6,58
		2010		97%	3%					67%	33%			
		2010	25	19	6	6,45	14,48	8,03	9	9	0	4,71	13,22	8,51
		2011		76%	24%					100%	0%			
2011	26	19	7	7,63	13,42	5,79	13	9	4	8,29	13,15	4,86		
2012		73%	27%					69%	31%					



ANO		2007-2008	2008-2009	2009-2010	2010-2011	2011-2012
MÉDIA NACIONAL TOTAL		8,88	9	8,69	8,85	9,00
MÉDIA ESCOLA TOTAL		6,42	5,19	4,9	4,97	5,23
INTERNOS	MÉDIA NACIONAL	9,76	9,79	9,33	9,69	10,7
	MÉDIA ES.FELGUEIRAS	5,94	5,69	4,95	5,99	7,85



Resultados da ESF nos Exames Nacionais do Ensino Secundário – Geometria descritiva (708) (com alunos Externos)

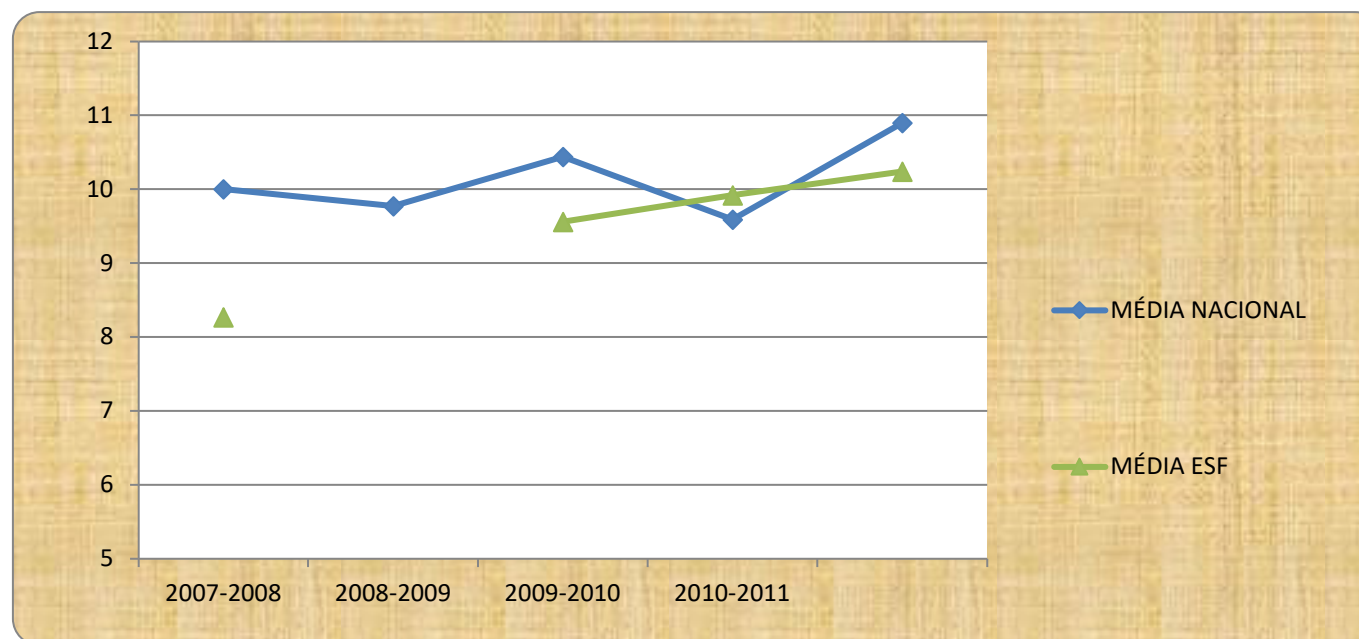
PROVA/CÓDIGO	ANO	GLOBAL				1ª FASE				2ª FASE				
		Nº PROVAS	<95%	≥95%	MÉDIA EXAME	Nº PROVAS	<95%	≥95%	MÉDIA EXAME	Nº PROVAS	<95%	≥95%	MÉDIA EXAME	
GEOMETRIA DESCRITIVA - 708	TOTAL ALUNOS	2006	8	6	2	5,59	6	5	1	4,92	2	1	1	8,9
		2007		75%	25%			83%	17%			50%	50%	
		2007	35	26	9	6,42	20	14	6	7,05	15	12	3	5,59
		2008		74%	26%			70%	30%			80%	20%	
		2008	69	59	10	5,19	46	38	8	5,36	23	21	2	4,84
		2009		86%	14%			83%	17%			91%	9%	
		2009	50	44	6	4,90	37	34	3	4,86	13	10	3	5,02
		2010		88%	12%			92%	8%			77%	23%	
		2010	52	45	7	4,97	34	28	6	5,37	18	17	1	4,2
		2011		87%	13%			82%	18%			94%	6%	
		2011	71	60	11	5,23	48	41	7	5,05	23	19	4	5,62
		2012		85%	15%			85%	15%			83%	17%	

Resultados da ESF nos Exames Nacionais do Ensino Secundário – História e Cultura das Artes (724) (só alunos Internos)

PROVA/CÓDIGO		ANO	GLOBAL					
			Nº PROVAS	<95%	≥95%	MÉDIA EXAME	MÉDIA FREQ.	DESVIO
HISTÓRIA E CULTURA DAS ARTES - 724	INTERNOS	2006	10	8	2	8,27	12,83	4,57
		2007		80%	20%			
		2008	7	0	7	12,44	11,43	-1,01
		2009		0%	100%			
		2010	11	4	7	9,92	12,18	2,26
		2011		36%	64%			
		2011	11	4	7	10,24	12,82	2,58
		2012		36%	64%			

PROVA/CÓDIGO	ANO	1ª FASE						2ª FASE					
		Nº PROVAS	<95%	≥95%	MÉDIA EXAME	MÉDIA FREQ.	DESVIO	Nº PROVAS	<95%	≥95%	MÉDIA EXAME	MÉDIA FREQ.	DESVIO
HISTÓRIA E CULTURA DAS ARTES - 724	2006	9	7	2	8,33	13,66	5,33	1	1	0	8,2	12	3,8
			78%	22%					100%	0%			
	2008	7	0	7	12,44	11,43	-1,01						
			0%	100%									
	2010	8	3	5	10,01	12,5	2,49	3	1	2	9,7	11,3	1,6
			38%	63%					33%	67%			
	2011	8	3	5	10,14	12,75	2,61	3	1	2	10,5	13	2,5
	2012		38%	63%					33%	67%			

ANO		2006-2007	2007-2008	2008-2009	2010-2011	2011-2012
MÉDIA NACIONAL TOTAL		9,5	9,16	10,02	9,12	9,9
MÉDIA ESCOLA TOTAL		6,96	8,69	9,5	9,68	7,35
INTERNOS	MÉDIA NACIONAL	10	9,77	10,44	9,59	10,9
	MÉDIA ESF	8,27		9,56	9,92	10,24



Resultados da ESF nos Exames Nacionais do Ensino Secundário – História e Cultura das Artes (724) (com alunos Externos)

PROVA/CÓDIGO	ANO	GLOBAL				1ª FASE				2ª FASE			
		Nº PROVAS	<95%	≥95%	MÉDIA EXAME	Nº PROVAS	<95%	≥95%	MÉDIA EXAME	Nº PROVAS	<95%	≥95%	MÉDIA EXAME
HISTÓRIA E CULTURA DAS ARTES - 724 TOTAL ALUNOS	2006	13	11	2	6,96	11	9	2	8,26	2	2	0	5,65
	2007		85%	15%			82%	18%			100%	0%	
	2007	9	6	3	8,69	5	5	0	7,4	4	1	3	9,97
	2008		67%	33%			100%	0%			25%	75%	
	2008	13	0	13	12,00	13	0	13	12				
	2009		0%	100%			0%	100%					
	2010	21	10	11	9,68	14	6	8	9,95	7	4	3	9,13
	2011		48%	52%			43%	57%			57%	43%	
	2011	37	27	10	7,35	27	20	7	7,42	10	7	3	7,14
	2012		73%	27%			74%	26%			70%	30%	

Resultados da ESF nos Exames Nacionais do Ensino Secundário – Matemática (735) (só alunos Internos)

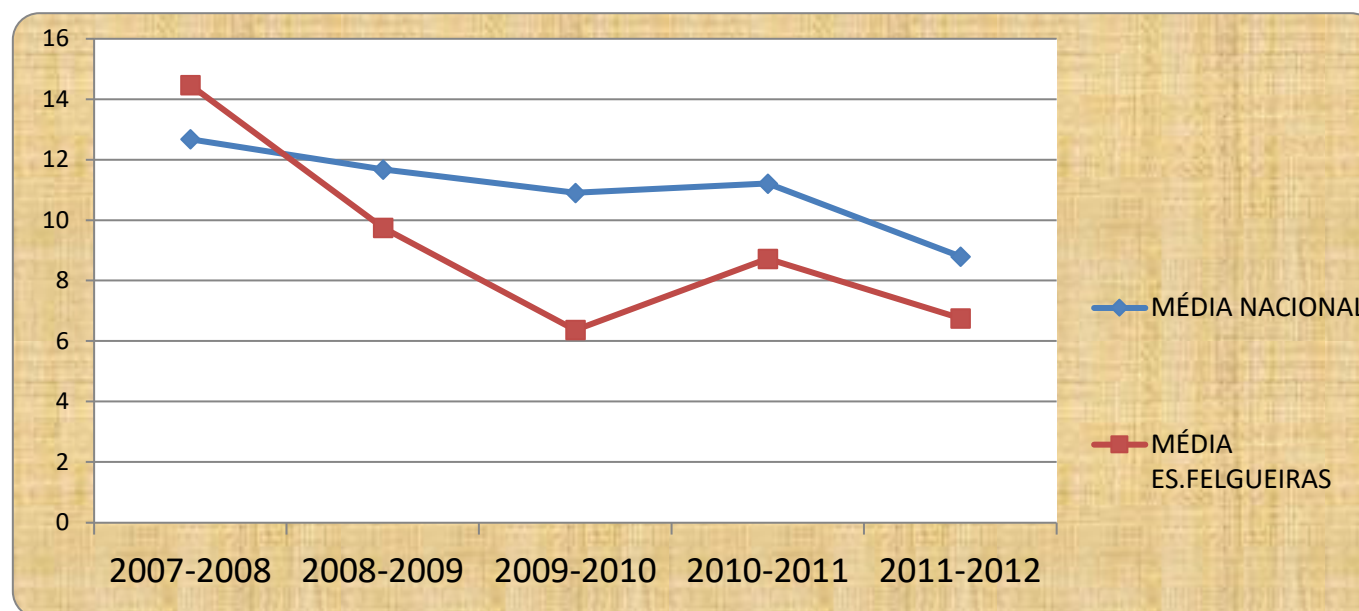
PROVA/CÓDIGO		ANO	GLOBAL					
			Nº PROVAS	<95%	≥95%	MÉDIA EXAME	MÉDIA FREQ.	DESVIO
MATEMÁTICA - 735	INTERNOS	2006	NÃO HOUE ALUNOS INTERNOS A REALIZAR O EXAME NACIONAL 735					
		2007						
		2007	6	0	6	14,47	14,83	0,36
		2008		0%	100%			
		2008	9	5	4	9,75	13,42	3,665
		2009		56%	44%			
		2009	22	17	5	6,37	12,82	6,45
		2010		77%	23%			
		2010	16	10	6	8,72	13,06	4,34
		2011		63%	38%			
		2011	15	11	4	6,76	11,93	5,17
		2012		73%	27%			



PROVA/CÓDIGO	ANO	1ª FASE					2ª FASE						
		Nº PROVAS	<95%	≥95%	MÉDIA EXAME	MÉDIA FREQ.	DESVIO	Nº PROVAS	<95%	≥95%	MÉDIA EXAME	MÉDIA FREQ.	DESVIO
MATEMÁTICA - 735	2006 2007	NÃO HOUVE ALUNOS INTERNOS A REALIZAR O EXAME NACIONAL 735											
		2007 2008	5	0	5	14,47	14,8	0,33	1	0	1	14,5	15
	0%			100%	0%					100%			
	2008 2009	6	3	3	10,68	14,5	3,82	3	2	1	6,37	12,33	5,96
			50%	50%					67%	33%			
	2009 2010	16	12	4	7,04	12,88	5,84	6	5	1	4,58	12,67	8,09
			75%	25%					83%	17%			
	2010 2011	13	8	5	9,63	13,38	3,75	3	2	1	4,77	11,67	6,9
			62%	38%					67%	33%			
	2011 2012	9	6	3	7,1	12,11	5,01	6	5	1	6,3	11,67	5,37
			67%	33%					83%	17%			



ANO		2007-2008	2008-2009	2009-2010	2010-2011	2011-2012
MÉDIA NACIONAL TOTAL		10,66	9,74	8,43	8,30	6,00
MÉDIA ESCOLA TOTAL		9,59	7,81	7,56	8,06	5,10
INTERNOS	MÉDIA NACIONAL	12,68	11,68	10,90	11,21	8,80
	MÉDIA ES.FELGUEIRAS	14,47	9,75	6,37	8,72	6,76



Resultados da ESF nos Exames Nacionais do Ensino Secundário - Matemática (735) (com alunos Externos)

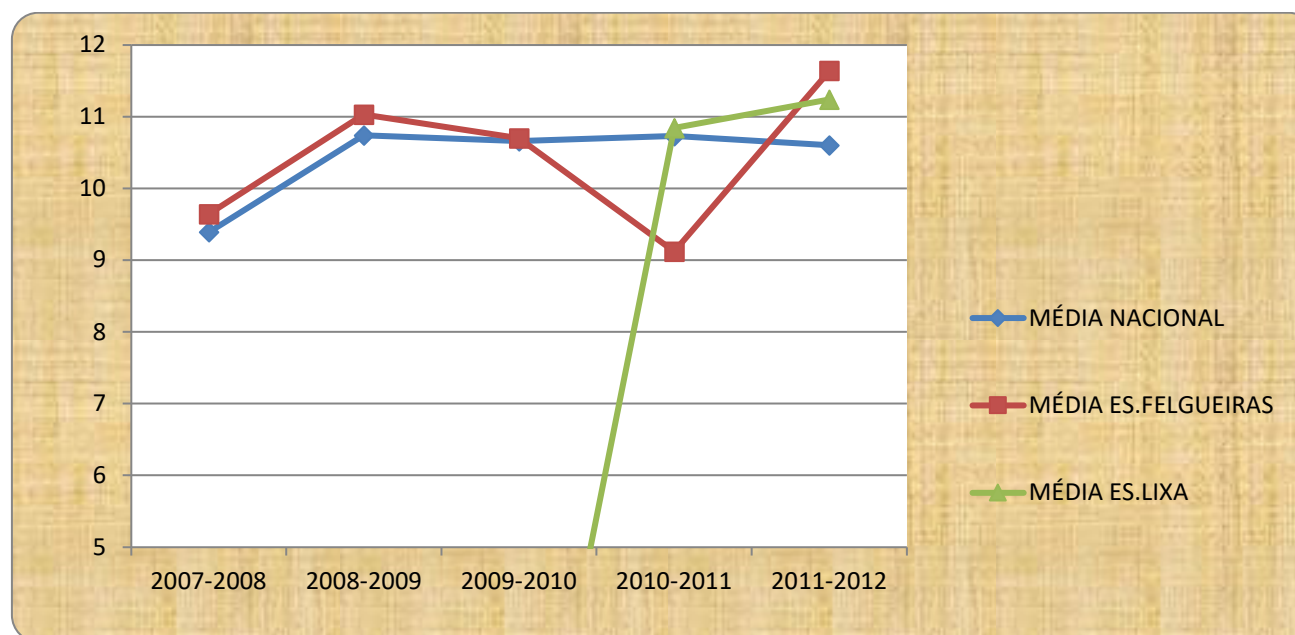
PROVA/CÓDIGO	ANO	GLOBAL				1ª FASE				2ª FASE				
		Nº PROVAS	<95%	≥95%	MÉDIA EXAME	Nº PROVAS	<95%	≥95%	MÉDIA EXAME	Nº PROVAS	<95%	≥95%	MÉDIA EXAME	
MATEMÁTICA - 735	TOTAL ALUNOS	2006	30	23	7	6,45	17	15	2	5,21	13	8	5	8,06
		2007		77%	23%			88%	12%			62%	38%	
		2007	44	22	22	9,59	32	14	18	11,14	12	8	4	8,98
		2008		50%	50%			44%	56%			67%	33%	
		2008	66	39	27	7,81	43	26	17	8,18	23	13	10	7,13
		2009		59%	41%			60%	40%			57%	43%	
		2009	80	57	23	7,56	50	40	10	7,34	30	17	13	7,94
		2010		71%	29%			80%	20%			57%	43%	
		2010	63	39	24	8,06	41	25	16	8,81	22	14	8	6,64
		2011		62%	38%			61%	39%			64%	36%	
		2011	65	57	8	5,10	45	40	5	4,5	20	17	3	6,45
		2012		88%	12%			89%	11%			85%	15%	

Resultados da ESF nos Exames Nacionais do Ensino Secundário – Matemática (835) (só alunos Internos)

PROVA/CÓDIGO		ANO	GLOBAL					
			Nº PROVAS	<95%	≥95%	MÉDIA EXAME	MÉDIA FREQ.	DESVIO
MATEMÁTICA - 835	INTERNOS	2006	NÃO HOUE ALUNOS A REALIZAR O EXAME					
		2007						
		2007	20	9	11	9,64	12,55	2,91
		2008		45%	55%			
		2008	30	11	19	11,03	13,40	2,37
		2009		37%	63%			
		2009	26	12	11	10,70	14,22	3,52
		2010		46%	42%			
		2010	25	13	12	9,12	12,56	3,44
		2011		52%	48%			
		2011	28	6	22	11,64	12,93	1,29
		2012		21%	79%			

PROVA/CÓDIGO	ANO	1ª FASE					2ª FASE							
		Nº PROVAS	<95%	≥95%	MÉDIA EXAME	MÉDIA FREQ.	DESVIO	Nº PROVAS	<95%	≥95%	MÉDIA EXAME	MÉDIA FREQ.	DESVIO	
MATEMÁTICA - 835	INTERNOS	2006	NÃO HOUVE ALUNOS A REALIZAR O EXAME											
		2007												
		2007	17	6	11	10,61	12,94	2,33	3	3	0	4,31	10,33	6,02
		2008		35%	65%					100%	0%			
		2008	24	7	17	11,7	13,75	2,05	6	4	2	8,38	12,17	3,79
		2009		29%	71%					67%	33%			
		2009	20	11	9	10,34	14,35	4,01	6	1	2	12,97	13,33	0,36
		2010		55%	45%					17%	33%			
		2010	20	9	11	9,92	12,85	2,93	5	4	1	5,94	12,85	6,91
		2011		45%	55%					80%	20%			
2011	24	4	20	12,15	13,21	1,06	4	2	2	8,55	11,25	2,7		
2012		17%	83%					50%	50%					

ANO		2007-2008	2008-2009	2009-2010	2010-2011	2011-2012
MÉDIA NACIONAL TOTAL		8,78	9,99	10,21	9,72	9,5
MÉDIA ESCOLA TOTAL		9,64	10,24	10,47	8,37	9,9
INTERNOS	MÉDIA NACIONAL	9,39	10,74	10,66	10,73	10,6
	MÉDIA ES.FELGUEIRAS	9,64	11,03	10,7	9,12	11,64
	MÉDIA ES.LIXA	<i>sem alunos</i>	<i>sem alunos</i>	<i>sem alunos</i>	10,94	11,24



Resultados da ESF nos Exames Nacionais do Ensino Secundário – Matemática (835) (com alunos Externos)

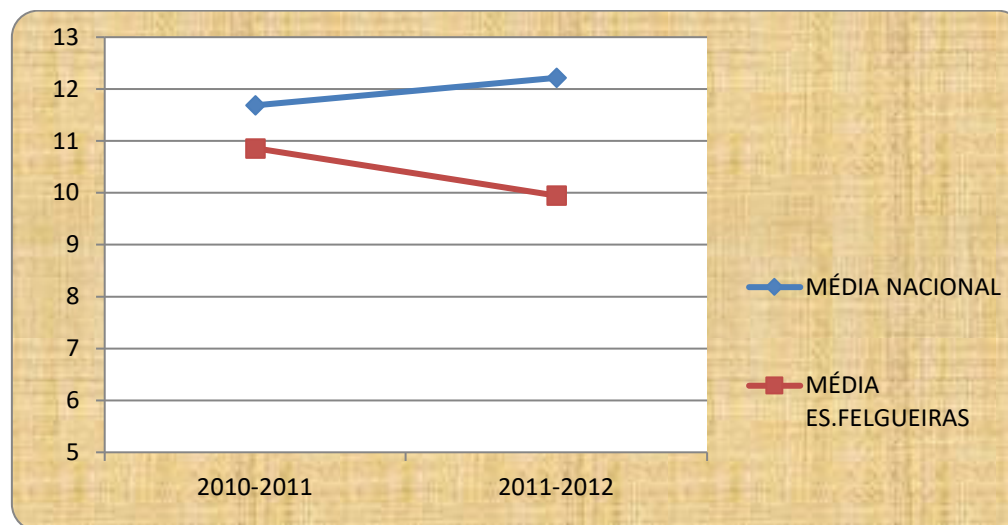
PROVA/CÓDIGO	ANO	GLOBAL				1ª FASE				2ª FASE				
		Nº PROVAS	<95%	≥95%	MÉDIA EXAME	Nº PROVAS	<95%	≥95%	MÉDIA EXAME	Nº PROVAS	<95%	≥95%	MÉDIA EXAME	
MATEMÁTICA - 835	TOTAL ALUNOS	2006	NÃO HOUVE ALUNOS A REALIZAR O EXAME											
		2007	NÃO HOUVE ALUNOS A REALIZAR O EXAME											
		2007	20	9	11	9,64	17	6	11	10,61	3	3	0	4,13
		2008		45%	55%			35%	65%			100%	0%	
		2008	38	17	21	10,24	30	12	18	10,59	8	5	3	8,94
		2009		45%	55%			40%	60%			63%	38%	
		2009	30	15	15	10,47	24	14	10	9,23	6	1	5	12,65
		2010		50%	50%			58%	42%			17%	83%	
		2010	34	22	12	8,37	25	14	11	9,24	9	8	1	5,97
		2011		65%	35%			56%	44%			89%	11%	
		2011	41	16	25	9,90	32	11	21	10,58	9	5	4	7,52
		2012		39%	61%			34%	66%			56%	44%	

Resultados da ESF nos Exames Nacionais do Ensino Secundário – Francês (517) (só alunos Internos)

PROVA/CÓDIGO		ANO	GLOBAL					
			Nº PROVAS	<95%	≥95%	MÉDIA EXAME	MÉDIA FREQ.	DESVIO
FRANCÊS - 517	ALUNOS INTERNOS	2010	27	12	15	10,63	14,22	3,59
		2011		44%	56%			
		2011	28	13	15	9,95	12,86	2,91
		2012		46%	54%			

PROVA/CÓDIGO	ALUNOS INTERNOS	ANO	1ª FASE						2ª FASE					
			Nº PROVAS	<95%	≥95%	MÉDIA EXAME	MÉDIA FREQ.	DESVIO	Nº PROVAS	<95%	≥95%	MÉDIA EXAME	MÉDIA FREQ.	DESVIO
FRANCÊS - 517		2010	26	11	15	10,86	14,31	3,45	1	1	0	4,6	12	7,4
		2011		42%	58%					100%	0%			
		2011	25	10	15	10,49	13,08	2,59	3	3	0	5,5	11,00	5,5
		2012		40%	60%					100%	0%			

ANO	ANO	2010-2011	2011-2012
INTERNOS	MÉDIA NACIONAL	11,69	12,22
	MÉDIA ES.FELGUEIRAS	10,86	9,95



Resultados da ESF nos Exames Nacionais do Ensino Secundário – Francês (517) (com alunos Externos)

PROVA/CÓDIGO	ANO	GLOBAL				1ª FASE				2ª FASE				
		Nº PROVAS	<95%	≥95%	MÉDIA EXAME	Nº PROVAS	<95%	≥95%	MÉDIA EXAME	Nº PROVAS	<95%	≥95%	MÉDIA EXAME	
FRANCÊS - 517	EXTERNOS	2010	26	11	15	10,86	26	11	15	10,86	0	0	0	
		2011		42%	58%			42%	58%					
	2011	31	14	17	9,77	28	11	17	10,23	3	3	0	5,5	
	2012		45%	55%			39%	61%			100%	0%		

Comparação dos resultados da classificação interna e classificação de exame (sem efeito do exame) - 11º Ano

BIOLOGIA-GEOLOGIA					
11º ANO	CIF	C. FREQ. 11º	EXAME	DESVIO CIF-EXAME	DESVIO FREQ. 11º - EXAME
11ºA	12,1	11,9	8,45	3,65	3,45
11ºB	13,53	12,57	9,90	3,63	2,67
11ºC	12,57	12,05	10,4	2,17	1,65
11ºD	11,71	11,00	9,17	2,54	1,83

FÍSICO-QUÍMICA					
11º ANO	CIF	C. FREQ. 11º	EXAME	DESVIO CIF-EXAME	DESVIO FREQ. 11º - EXAME
11ºA	12,38	11,64	6,78	5,60	4,86
11ºB	12,86	12,32	7,59	5,27	4,73
11ºC	12,42	12,24	7,57	4,85	4,67
11ºD	13,3	12,88	8,17	5,13	4,71

GEOMETRIA DESCRITIVA					
11º ANO	CIF	C. FREQ. 11º	EXAME	DESVIO CIF-EXAME	DESVIO FREQ. 11º - EXAME
11ºE	13,00	11,12	5,94	7,06	5,18
11ºD	13,9	13,4	8,81	5,09	4,59

MATEMÁTICA - B					
11º ANO	CIF	C. FREQ. 11º	EXAME	DESVIO CIF-EXAME	DESVIO FREQ. 11º - EXAME
11ºE	11,00	11,08	6,78	4,22	4,3

HISTÓRIA E CULTURA DAS ARTES					
11º ANO	CIF	C. FREQ. 11º	EXAME	DESVIO CIF-EXAME	DESVIO FREQ. 11º - EXAME
11º E	11,55	11,00	9,07	2,48	1,93

ECONOMIA A					
11º ANO	CIF	C. FREQ. 11º	EXAME	DESVIO CIF-EXAME	DESVIO FREQ. 11º - EXAME
11º F	12,85	11,7	11,6	1,25	0,1

HISTÓRIA B					
11º ANO	CIF	C. FREQ. 11º	EXAME	DESVIO CIF-EXAME	DESVIO FREQ. 11º - EXAME
11º F	12,65	13,12	13,6	-0,95	-0,48

GEOGRAFIA A					
11º ANO	CIF	C. FREQ.	EXAME	DESVIO CIF-EXAME	DESVIO FREQ. 11º - EXAME
11ºG	13,28	13,24	9,88	3,4	3,36
11ºH	13,15	12,85	10,39	2,76	2,46

MACS					
11º ANO	CIF	C. FREQ. 11º	EXAME	DESVIO CIF-EXAME	DESVIO FREQ. 11º - EXAME
11º H	13,21	12,64	12,51	0,7	0,13

FRANCÊS II e III					
11º ANO	CIF	C. FREQ. 11º	EXAME	DESVIO CIF-EXAME	DESVIO FREQ. 11º - EXAME
11º G	12,72	13,08	10,56	2,16	2,52

Comparação dos resultados da classificação interna e classificação de exame (sem efeito do exame) - 12º Ano

PORTUGUÊS					
12º ANO	CIF	C. FREQ. 12º	EXAME	DESVIO CIF-EXAME	DESVIO FREQ. 12º - EXAME
12ºA	14,48	14,96	12,6	1,88	2,36
12ºB	12,50	12,41	11,77	0,73	0,64
12ºC	14,67	14,08	11,94	2,73	2,14
12ºD	15,00	14,96	11,53	3,47	3,43
12ºE	11,55	12,05	9,28	2,27	2,77
12ºF	13,47	12,35	9,91	3,56	2,44
12ºG	12,96	12,67	9,35	3,61	3,32
12ºH	13,00	12,54	9,62	3,38	2,92

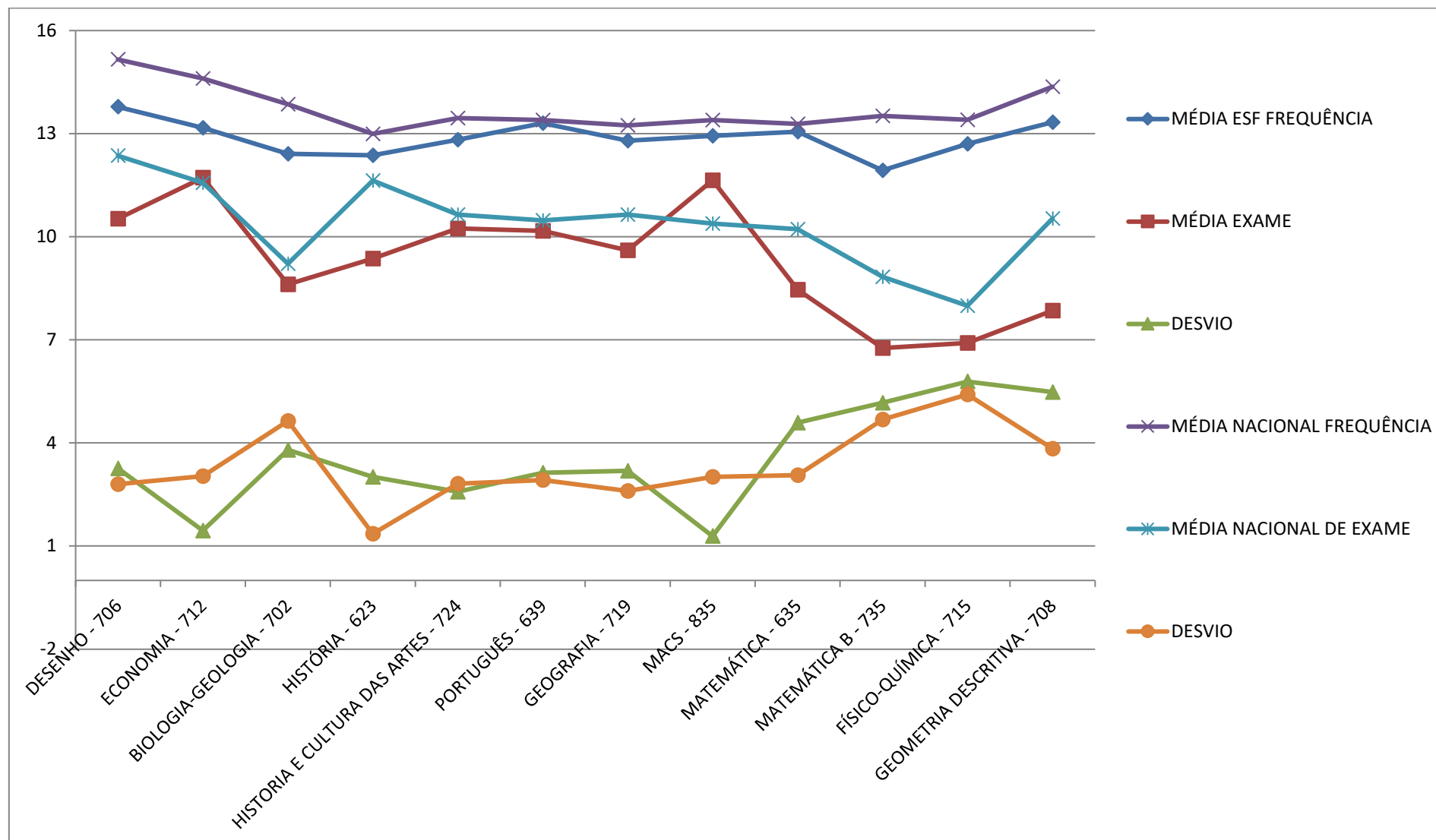
HISTÓRIA A					
12º ANO	CIF	C. FREQ. 12º	EXAME	DESVIO CIF-EXAME	DESVIO FREQ. 12º - EXAME
12º G	12,25	12,96	9,00	3,25	3,96
12º H	12,82	11,88	11,34	1,48	0,54

MATEMÁTICA A					
12º ANO	CIF	C. FREQ. 12º	EXAME	DESVIO CIF-EXAME	DESVIO FREQ. 12º - EXAME
12ºA	14,21	14,71	11,39	2,82	3,32
12ºB	12,32	11,92	7,38	4,94	4,54
12ºC	11,76	11,24	7,08	4,68	4,16
12ºD	14,00	14,68	9,59	4,41	5,09
12ºF	12,64	13,21	10,41	2,23	2,8

DESENHO A					
12º ANO	CIF	C. FREQ. 12º	EXAME	DESVIO CIF-EXAME	DESVIO FREQ. 12º - EXAME
12º E	13,10	14,05	12,74	0,36	1,31

Comparação das médias de frequência e médias de exame da escola com os dados nacionais – Secundário

DISCIPLINAS	MÉDIA ESF FREQUÊNCIA	MÉDIA EXAME	DESVIO	MÉDIA NACIONAL FREQUÊNCIA	MÉDIA NACIONAL DE EXAME	DESVIO
DESENHO - 706	13,78	10,52	3,26	15,16	12,36	2,8
ECONOMIA - 712	13,17	11,72	1,45	14,60	11,57	3,03
BIOLOGIA-GEOLOGIA - 702	12,41	8,61	3,8	13,85	9,21	4,64
HISTÓRIA - 623	12,37	9,36	3,01	12,99	11,63	1,36
HISTORIA E CULTURA DAS ARTES - 724	12,82	10,24	2,58	13,45	10,64	2,81
PORTUGUÊS - 639	13,30	10,17	3,13	13,39	10,47	2,92
GEOGRAFIA - 719	12,79	9,6	3,19	13,24	10,64	2,6
MACS - 835	12,93	11,64	1,29	13,39	10,38	3,01
MATEMÁTICA - 635	13,05	8,46	4,59	13,28	10,22	3,06
MATEMÁTICA B - 735	11,93	6,76	5,17	13,51	8,83	4,68
FÍSICO-QUÍMICA - 715	12,7	6,91	5,79	13,40	7,99	5,41
GEOMETRIA DESCRITIVA - 708	13,33	7,85	5,48	14,36	10,53	3,83



Síntese com resultados e variações (observações) – Secundário

DISCIPLINA	MÉDIA NO EXAME 1ª e 2ª FASES	VARIAÇÃO EM RELAÇÃO AO ANO ANTERIOR	OBSERVAÇÕES
HISTÓRIA A- 623	Negativa = 9,36	Decresceu	Pior resultado dos últimos 5 anos
MATEMÁTICA A- 635	Negativa = 8,46	Decresceu	Pior resultado dos últimos 6 anos e apresenta um desvio importante entre as notas de frequência e de exame
PORTUGUÊS - 639	Positiva = 10,17	Aumentou	Melhorou em relação ao ano anterior, mas abaixo de todos os restantes anos
BIOLOGIA-GEOLOGIA - 702	Negativa = 8,61	Decresceu	Nos últimos 6 anos só um ano teve resultado pior
DESENHO - 706	Positiva = 10,52	Decresceu	Embora a média seja positiva, foi o pior resultado dos últimos 5 anos
GEOMETRIA DESCRITIVA - 708	Negativa = 7,85	Aumentou	Embora a média tivesse aumentado e ser o melhor resultado dos últimos 5 anos, apresenta um desvio significativo entre as notas de frequência e de exame
ECONOMIA - 712	Positiva = 11,72	Aumentou	
FÍSICO-QUÍMICA - 715	Negativa = 6,91	Decresceu	Pior resultado dos últimos 6 anos e apresenta um desvio importante entre as notas de frequência e de exame
GEOGRAFIA - 719	Negativa = 9,60	Aumentou	Embora a média tivesse aumentado, com exceção do ano passado, o resultado é o pior que nos restantes 4 anos
HISTÓRIA E CULTURA DAS ARTES - 724	Positiva = 10,24	Aumentou	
MATEMÁTICA - 735	Negativa = 6,76	Decresceu	Nos últimos 5 anos, só um houve um ano com piores resultados e apresenta um desvio importante entre as notas de frequência e de exame
MATEMÁTICA APLICADA ÀS CIÊNCIAS SOCIAIS - 835	Positiva = 11,64	Aumentou	Melhor resultados de sempre

A média da escola nos exames nacionais, considerando todas as disciplinas e as duas fases, foi de aproximadamente 9,06 valores.

Assim, considerando o número de alunos que realizam exame a cada disciplina e os resultados apresentados em cada uma delas nos exames nacionais, podemos concluir que as disciplinas que **“mais”** contribuíram para a média da escola foram:

Físico-Química - 715

Matemática A – 635

Biologia – Geologia – 702

Geometria Descritiva - 708

Matemática B – 735